

**Bioptická laboratoř**

CYTOLOGIE | BIOPSIE | MOLEKULÁRNÍ GENETIKA

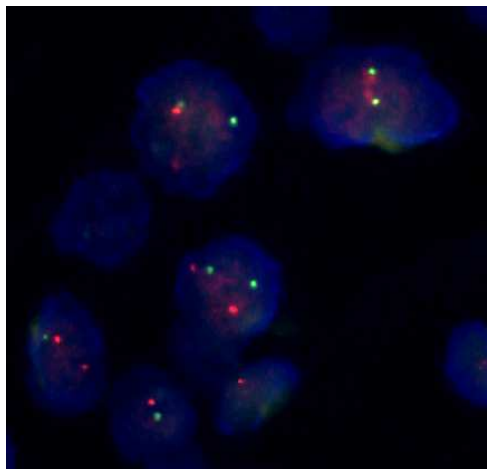
Bioptická laboratoř s.r.o.  
Mikulášské náměstí 4  
326 00 Plzeň

# Prediktivní diagnostika – statistika 2010

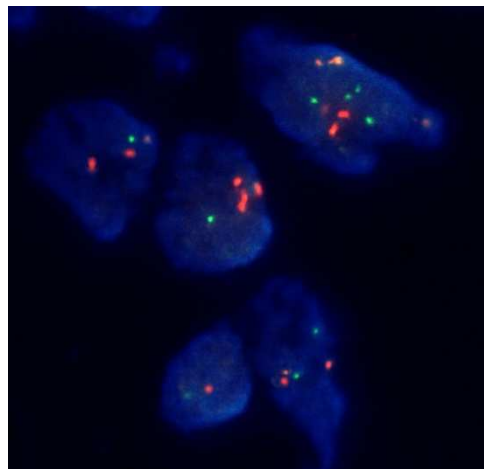
Tomáš Vaněček

# HER2/neu

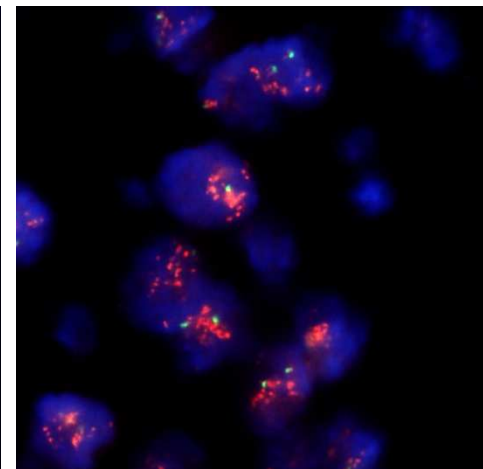
- Analýza FISH HER2/neu proba (Vysis (FDA, CE IVD))
- 737 pacientů/2010
  - 675 (92 %) analyzovatelných (62 NA) – 33 % pozitivních



Neamplifikováno  
R=1,2



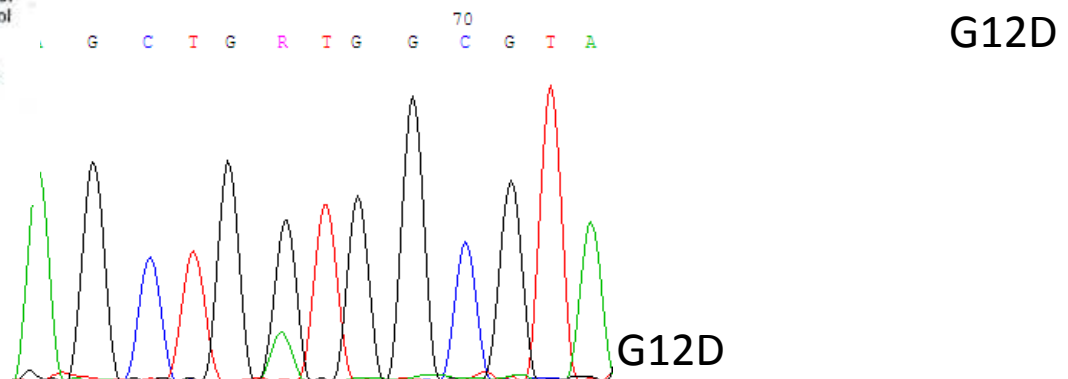
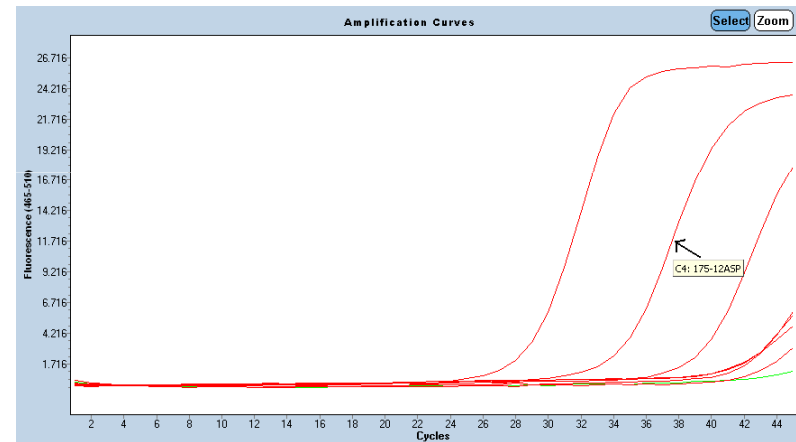
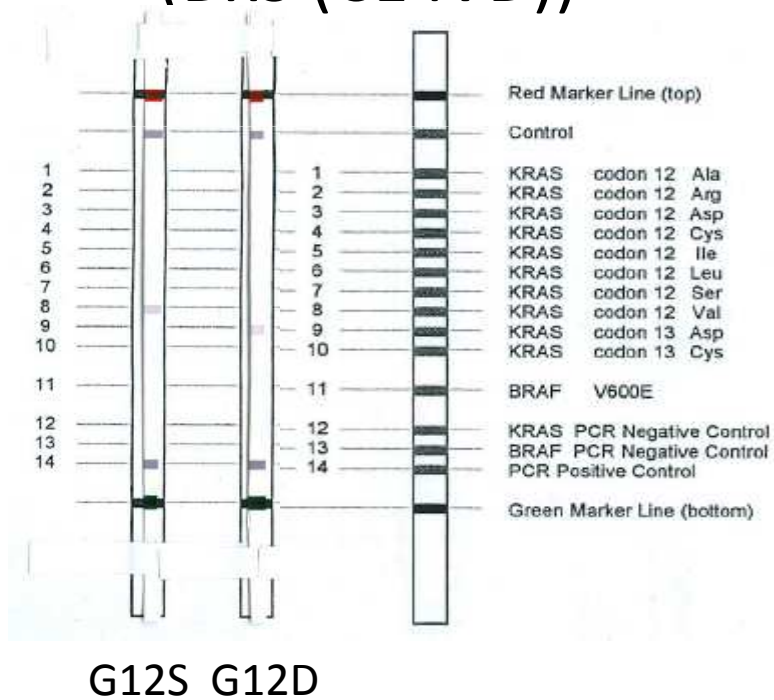
Amplifikováno  
R=2,6



Amplifikováno  
R>5

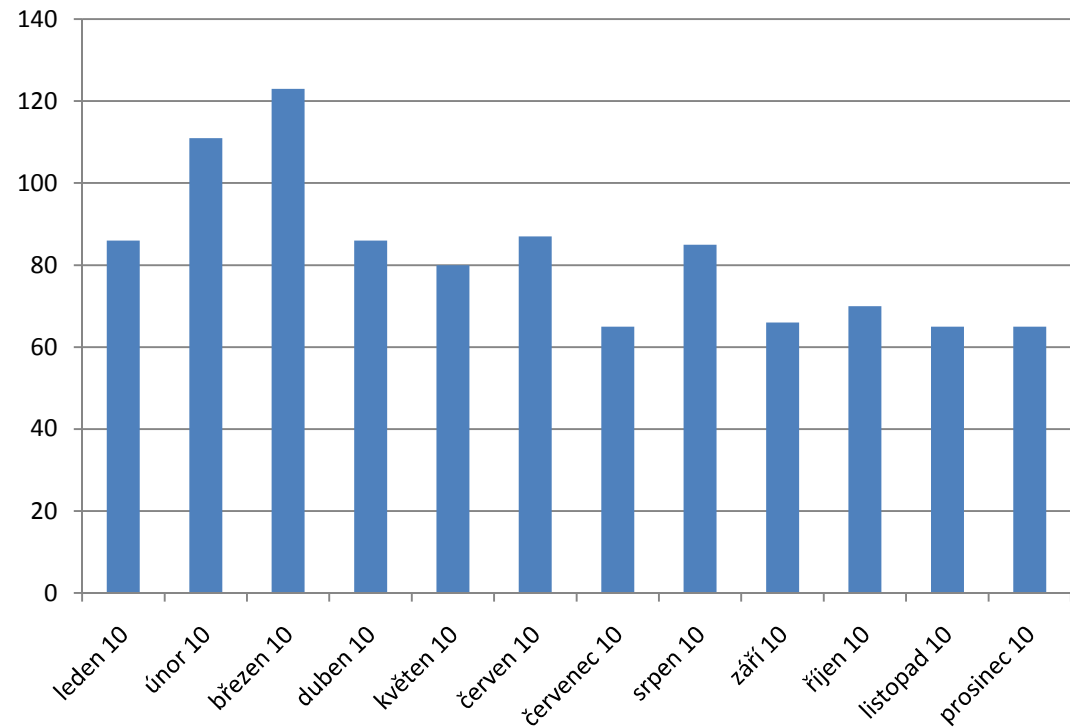
# K-RAS/BRAF

- Analýza LiPA (ViennaLab (CE IVD)) + přímé sekvenování (při diskrepanci konfirmace TheraScreen (DxS (CE IVD)))



# K-RAS/BRAF

<b>Měsíc</b>	<b>počet vyšetření</b>
leden 10	86
únor 10	111
březen 10	123
duben 10	86
květen 10	80
červen 10	87
červenec 10	65
srpen 10	85
září 10	66
říjen 10	70
listopad 10	65
prosinec 10	65
<b>Celkem</b>	<b>989</b>

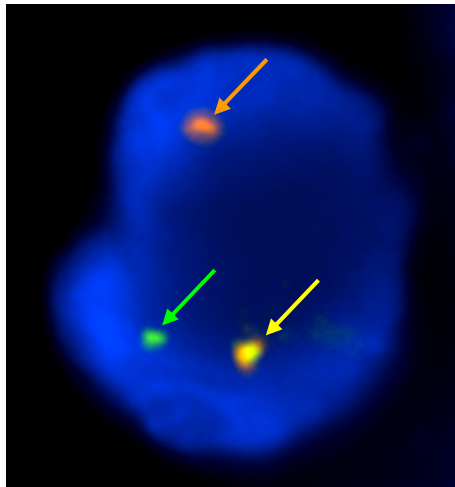


# K-RAS/BRAF

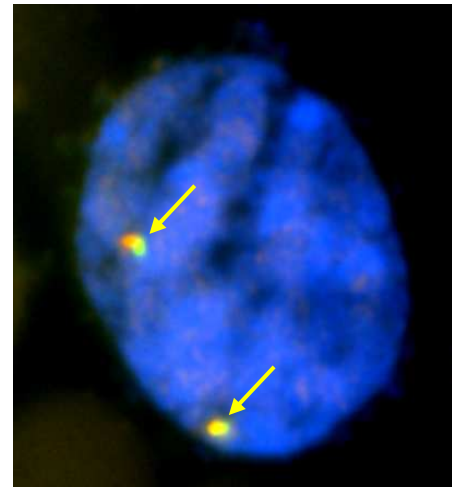
- 989 pacientů
  - 566 KRAS/BRAF negativních (57,2 %)
  - 356 KRAS pozitivních (36 %)
  - 65 BRAF pozitivních (6,6 %)
  - 2 NA (0,2 %)
- Celkem mutovaných – 42,6 %

# Translokace EML4/ALK a léčba pacientů s NSCLC ALK inhibitory (Crizotinib)

- Analýza FISH ALK ba proba (Abott/Vysis), konfirmace EML4/ALK (Kreatech) (dle doporučení Abbott/Pfizer není nutná)
- 82 pacientů/2010
  - 74 analyzovatelných (8 NA) – 5,4 % pozitivních



ALK ba +

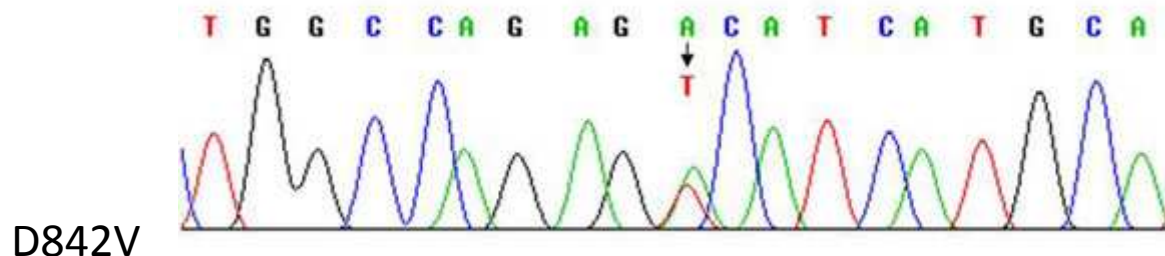


ALK ba -

# Mutace c-kit/PDGFR $\alpha$ a léčba GIST TRK inhibitory (Gleevec)

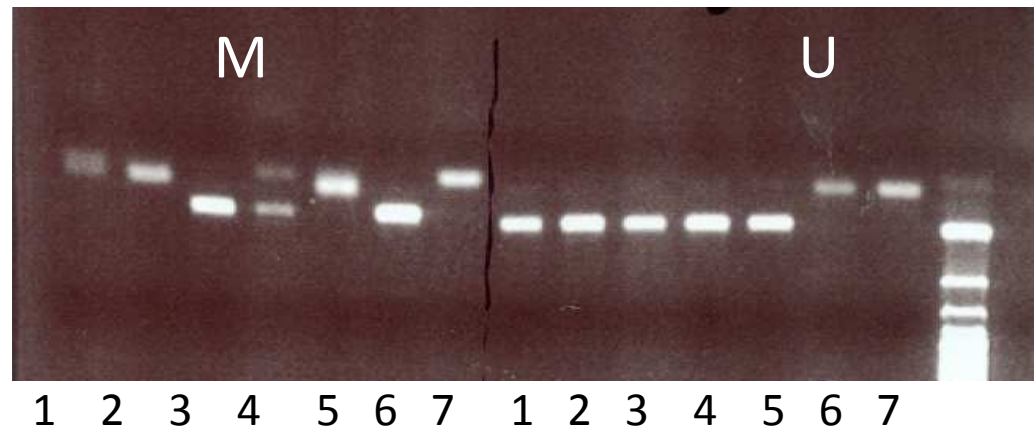
- Analýza přímým sekvenováním
- 59 pacientů (GIST + dif.dg.)/2010
  - 53 pacientů analyzovatelných (6 NA) – 43,4 % mut

<i>ckit</i>				<i>PDGFR<math>\alpha</math></i>		
exon 9	exon 11	exon 13	exon 17	exon 12	exon 14	exon 18
2	13	0	1	3	0	4
3,8 %	24,5 %	0%	1,9 %	5,7 %	0 %	7,5 %



# Metylace MGMT promotoru a léčba mozkových tumorů (glioblastomů) alkylačními činidly (TMZ)

- Analýza metylačně specifickou PCR
- 7 pacientů/2010
  - všichni analyzovatelní – 28,5 % metylovaných





# Kontrola kvality

- V rámci akreditačního systému (CIA ISO 15189) – kontroly kvality
- Externí kontroly kvality
  - HER2/neu – NEQAS, mezilaboratorní porovnávání s laboratořemi provádějícími obdobná vyšetření v ČR
  - KRAS/BRAF, EML4/ALK, c-kit/PDGFR – mezilaboratorní porovnávání s laboratořemi provádějícími obdobná vyšetření v ČR, pilotně EMQN – Sekvenování
- Interní kontroly kvality
  - Komerčně dodávané kontroly (kde jsou k dispozici)
  - Vlastní vzorky se známým statutem

# Účtování a platby plátců

Účtování

- KRAS/BRAF – 94200
  - HER2/neu – 94201
  - FISH (EML4/ALK) – 94115
  - PCR „based“ metody – 94119 + 94123
- 

- VZP – prediktivní diagnostika (94200, 94201) –  
vyjmuta z paušálu – platba 1Kč/bod
- Ostatní poj. v paušálu (0,7 Kč resp. 0,4 Kč/bod)
- Indukovaná péče

Platby

# NEQAS

