



Náklady SZP na vybranou onkologickou péči v roce 2007-2008

Zpracovali:

MUDr. Ladislav Havlíček

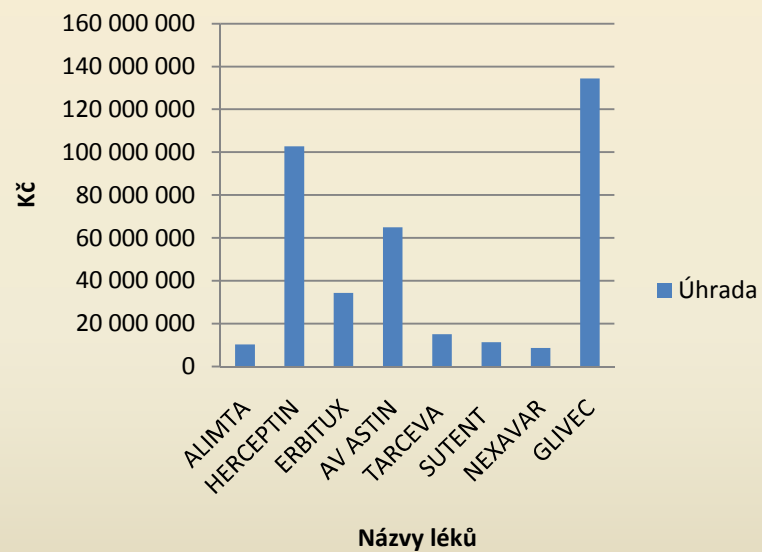
Ing. Anna Svobodová

SZP onko úhrady v roce 2007

2007 ATC		Úhrada	Počet balení	Počet pacientů
L01BA04	ALIMTA	10 258 301	265	46
L01XC03	HERCEPTIN	102 817 610	5 926	292
L01XC06	ERBITUX	34 294 048	5 421	109
L01XC07	AV ASTIN	64 906 949	3 709	351
L01XE03	TARCEVA	15 092 735	234	79
L01XE04	SUTENT	11 369 363	85	38
L01XE05	NEXAVAR	8 637 804	96	31
L01XE01	GLIVEC	134 441 513	2 295	272

2007 ATC		průměr/balení	průměr/pacienta
L01BA04	ALIMTA	38 735	223 007
L01XC03	HERCEPTIN	17 351	352 115
L01XC06	ERBITUX	6 326	314 624
L01XC07	AV ASTIN	17 498	184 920
L01XE03	TARCEVA	64 499	191 047
L01XE04	SUTENT	133 757	299 194
L01XE05	NEXAVAR	89 977	278 639
L01XE01	GLIVEC	58 580	494 270

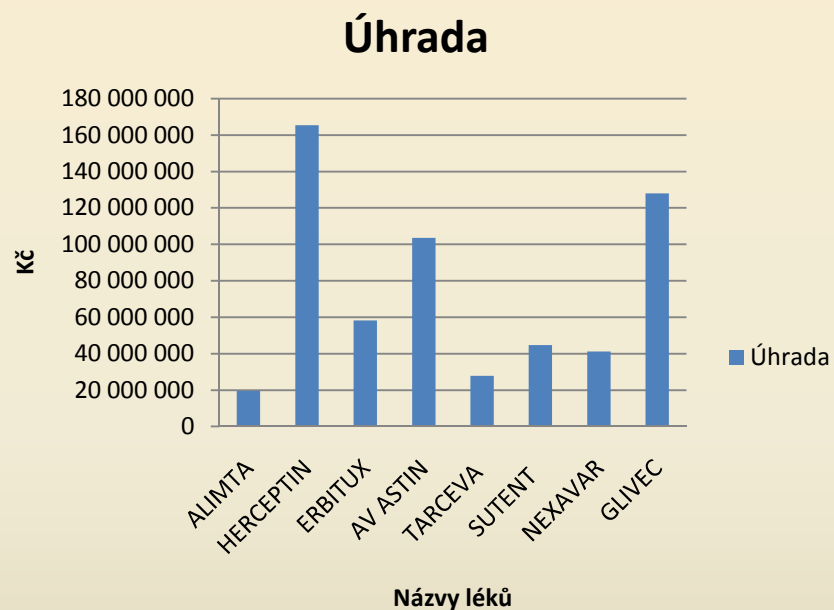
Úhrada



SZP onko úhrady v roce 2008

2008 ATC		Úhrada	Počet balení	Počet pacientů
L01BA04	ALIMTA	19 611 976	509	106
L01XC03	HERCEPTIN	165 445 405	8 801	557
L01XC06	ERBITUX	58 268 466	8 780	457
L01XC07	AV ASTIN	103 574 504	5 139	563
L01XE03	TARCEVA	27 913 305	432	125
L01XE04	SUTENT	44 758 208	361	134
L01XE05	NEXAVAR	41 187 857	415	136
L01XE01	GLIVEC	128 023 096	2 063	271

2008 ATC		průměr/balení	průměr/pacienta
L01BA04	ALIMTA	38 538	185 019
L01XC03	HERCEPTIN	18 799	297 029
L01XC06	ERBITUX	6 637	127 502
L01XC07	AV ASTIN	20 156	183 969
L01XE03	TARCEVA	64 614	223 306
L01XE04	SUTENT	123 984	334 016
L01XE05	NEXAVAR	99 248	302 852
L01XE01	GLIVEC	62 057	472 410



Indexy 08/07

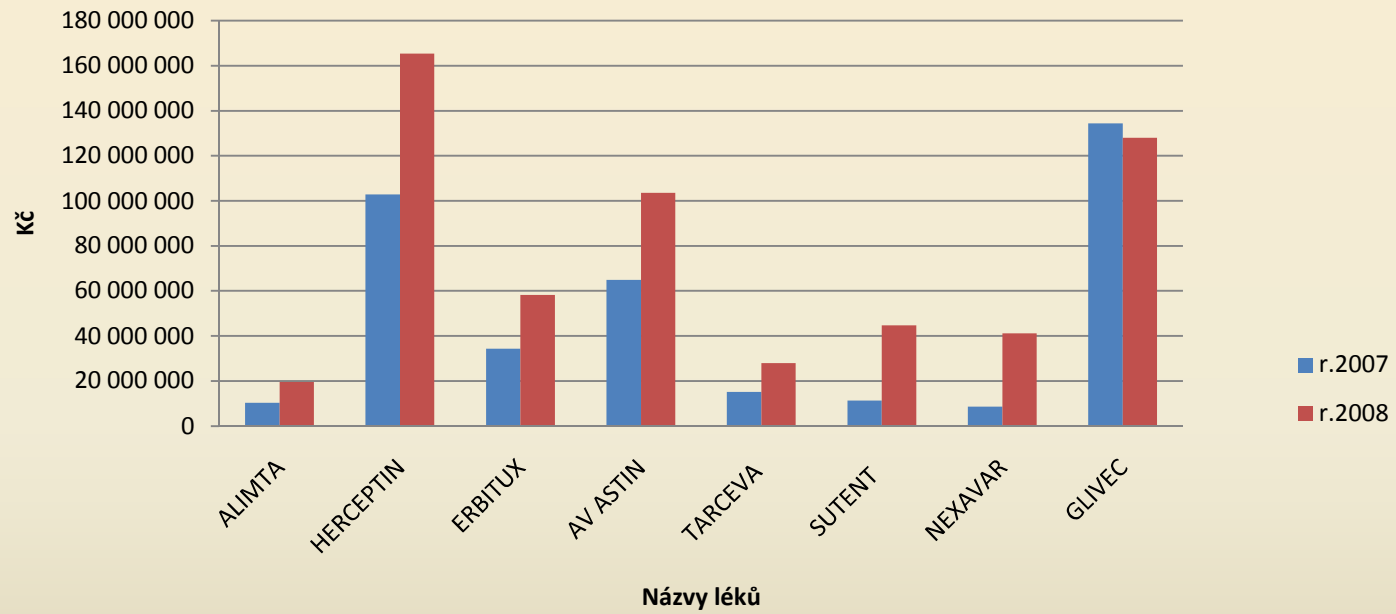
ATC		Index úhrada 08/07	Index balení	Index poč. pacientů
L01BA04	ALIMTA	1.91	1.92	2.30
L01XC03	HERCEPTIN	1.61	1.49	1.91
L01XC06	ERBITUX	1.70	1.62	4.19
L01XC07	AV ASTIN	1.60	1.39	1.60
L01XE03	TARCEVA	1.85	1.85	1.58
L01XE04	SUTENT	3.94	4.25	3.53
L01XE05	NEXAVAR	4.77	4.32	4.39
L01XE01	GLIVEC	0.95	0.90	1.00

Indexy 08/07

ATC		Index průměr/pacienta
L01BA04	ALIMTA	0.83
L01XC03	HERCEPTIN	0.84
L01XC06	ERBITUX	0.41
L01XC07	AV ASTIN	0.99
L01XE03	TARCEVA	1.17
L01XE04	SUTENT	1.12
L01XE05	NEXAVAR	1.09
L01XE01	GLIVEC	0.96

Srovnání úhrad 2007 a 2008

Úhrady celkem za r.2007 a r.2008

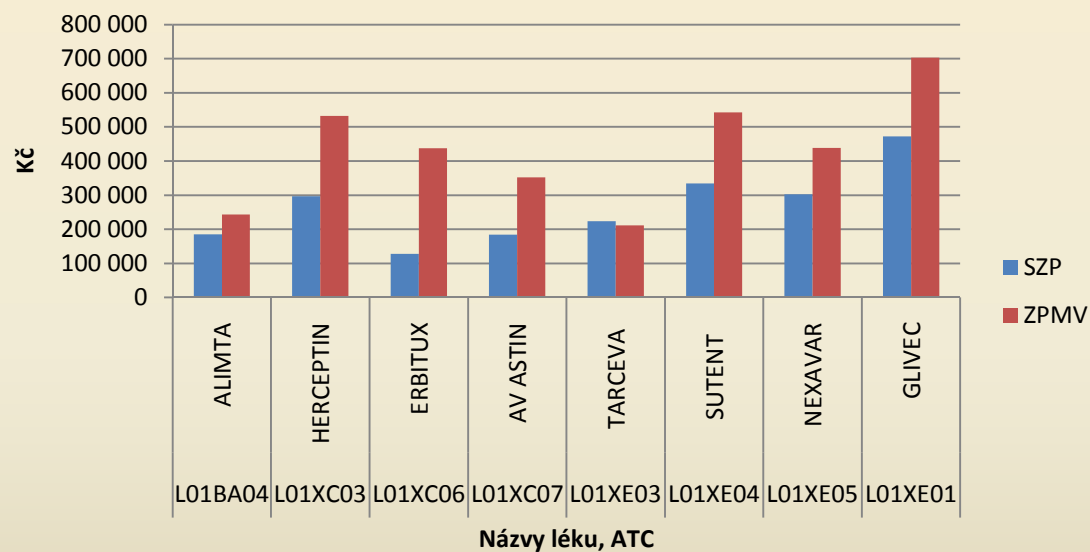


Srovnání průměrné úhrady na pacienta v roce 2008 dle jednotlivých pojišťoven

ZPMV

ATC	Název léku	průměr/pacienta	
		SZP	ZPMV
L01BA04	ALIMTA	185 019	243 632
L01XC03	HERCEPTIN	297 029	532 421
L01XC06	ERBITUX	127 502	437 446
L01XC07	AV ASTIN	183 969	352 094
L01XE03	TARCEVA	223 306	211 229
L01XE04	SUTENT	334 016	542 770
L01XE05	NEXAVAR	302 852	438 902
L01XE01	GLIVEC	472 410	703 053

Průměrná úhrada na pacienta ZPMV

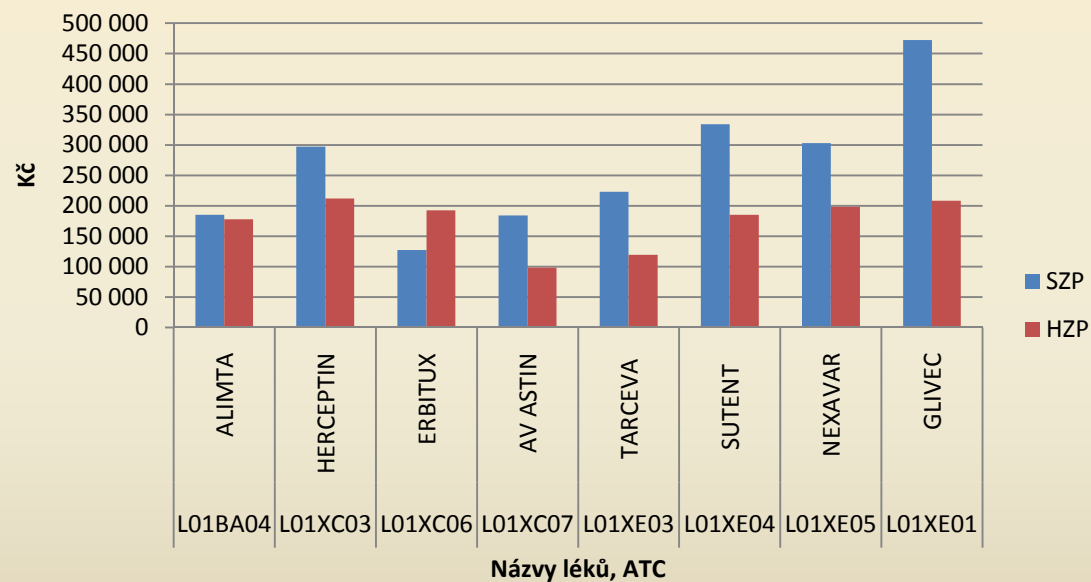


Srovnání průměrné úhrady na pacienta v roce 2008 dle jednotlivých pojišťoven

HZP

ATC	Název léku	průměr/pacienta	
		SZP	HZP
L01BA04	ALIMTA	185 019	178 017
L01XC03	HERCEPTIN	297 029	211 799
L01XC06	ERBITUX	127 502	192 660
L01XC07	AV ASTIN	183 969	98 603
L01XE03	TARCEVA	223 306	119 465
L01XE04	SUTENT	334 016	185 128
L01XE05	NEXAVAR	302 852	198 532
L01XE01	GLIVEC	472 410	208 432

Průměrná úhrada na pacienta HZP

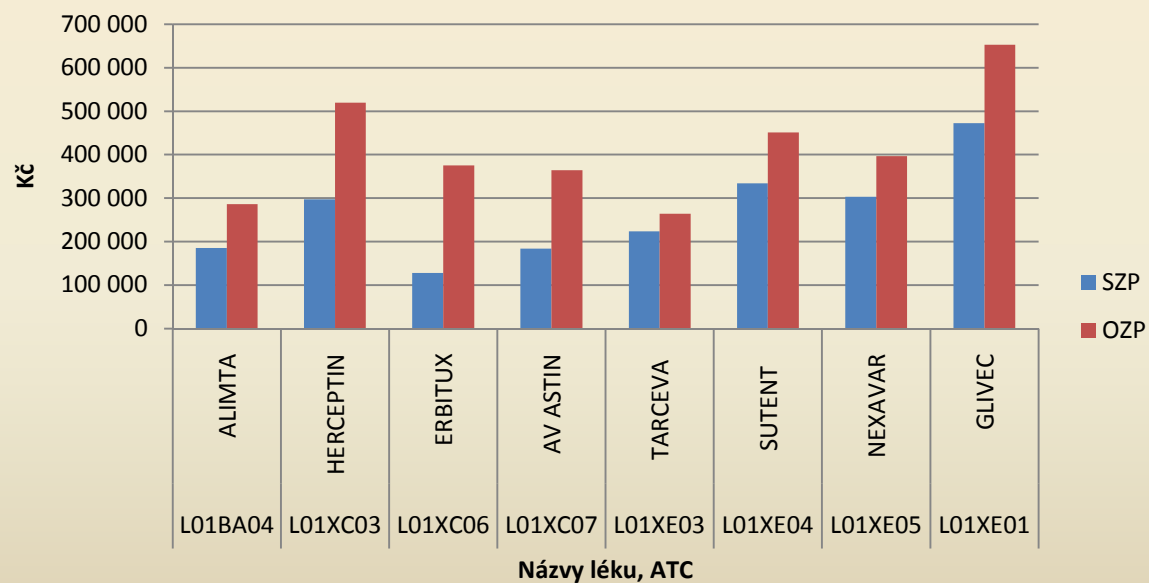


Srovnání průměrné úhrady na pacienta v roce 2008 dle jednotlivých pojišťoven

OZP

ATC	Název léku	průměr/pacienta	
		SZP	OZP
L01BA04	ALIMTA	185 019	286 240
L01XC03	HERCEPTIN	297 029	519 652
L01XC06	ERBITUX	127 502	375 379
L01XC07	AV ASTIN	183 969	363 906
L01XE03	TARCEVA	223 306	264 120
L01XE04	SUTENT	334 016	451 279
L01XE05	NEXAVAR	302 852	396 850
L01XE01	GLIVEC	472 410	653 150

Průměrná úhrada na pacienta OZP

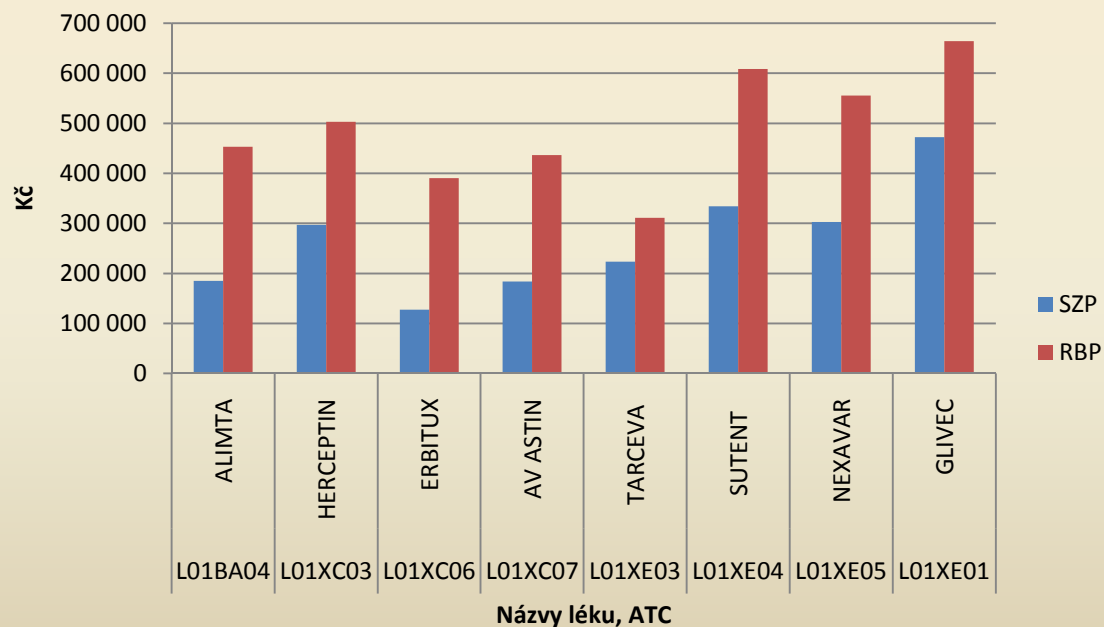


Srovnání průměrné úhrady na pacienta v roce 2008 dle jednotlivých pojišťoven

RBP

ATC	Název léku	průměr/pacienta	
		SZP	RBP
L01BA04	ALIMTA	185 019	453 133
L01XC03	HERCEPTIN	297 029	502 708
L01XC06	ERBITUX	127 502	390 254
L01XC07	AV ASTIN	183 969	436 213
L01XE03	TARCEVA	223 306	311 305
L01XE04	SUTENT	334 016	608 325
L01XE05	NEXAVAR	302 852	555 497
L01XE01	GLIVEC	472 410	664 372

Průměrná úhrada na pacienta RBP

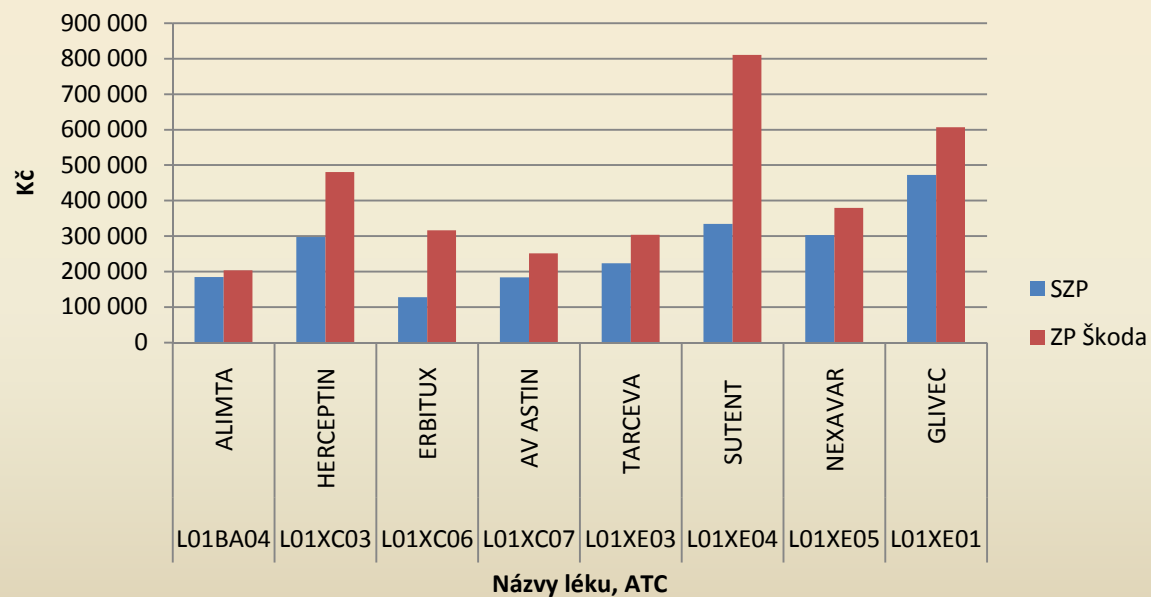


Srovnání průměrné úhrady na pacienta v roce 2008 dle jednotlivých pojišťoven

ZP ŠKODA

ATC	Název léku	průměr/pacienta	
		SZP	ZP Škoda
L01BA04	ALIMTA	185 019	203 910
L01XC03	HERCEPTIN	297 029	480 307
L01XC06	ERBITUX	127 502	316 411
L01XC07	AV ASTIN	183 969	251 137
L01XE03	TARCEVA	223 306	303 765
L01XE04	SUTENT	334 016	811 148
L01XE05	NEXAVAR	302 852	379 722
L01XE01	GLIVEC	472 410	607 159

Průměrná úhrada na pacienta ZP ŠKODA

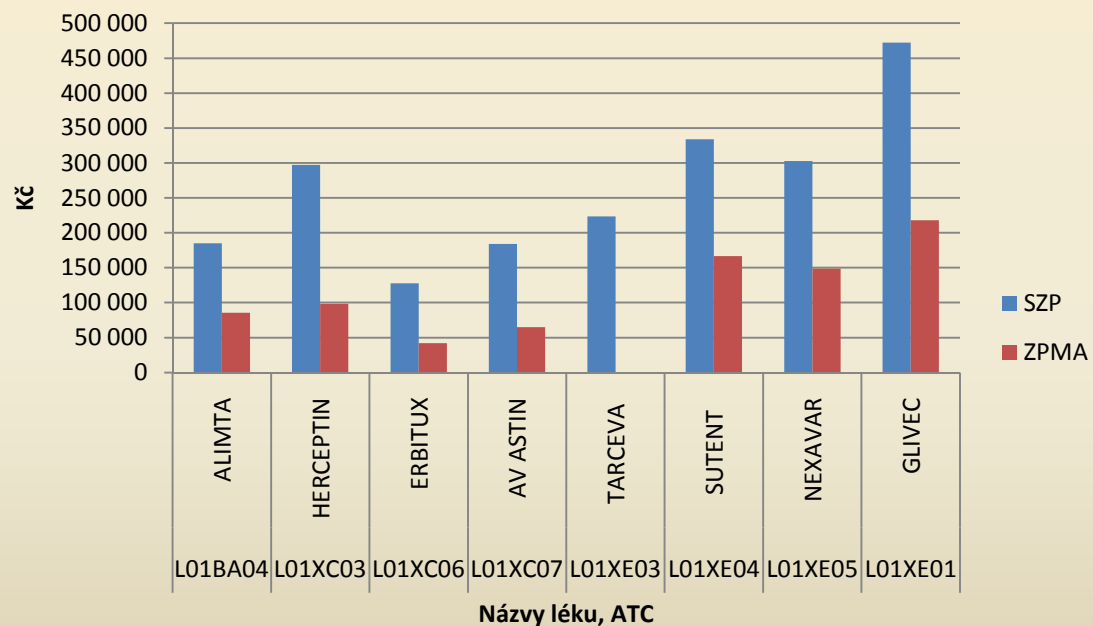


Srovnání průměrné úhrady na pacienta v roce 2008 dle jednotlivých pojišťoven

ZPMA

ATC	Název léku	průměr/pacienta	
		SZP	ZPMA
L01BA04	ALIMTA	185 019	85 560
L01XC03	HERCEPTIN	297 029	98 209
L01XC06	ERBITUX	127 502	41 929
L01XC07	AV ASTIN	183 969	64 885
L01XE03	TARCEVA	223 306	0
L01XE04	SUTENT	334 016	166 690
L01XE05	NEXAVAR	302 852	148 926
L01XE01	GLIVEC	472 410	217 803

Průměrná úhrada na pacienta ZPMA

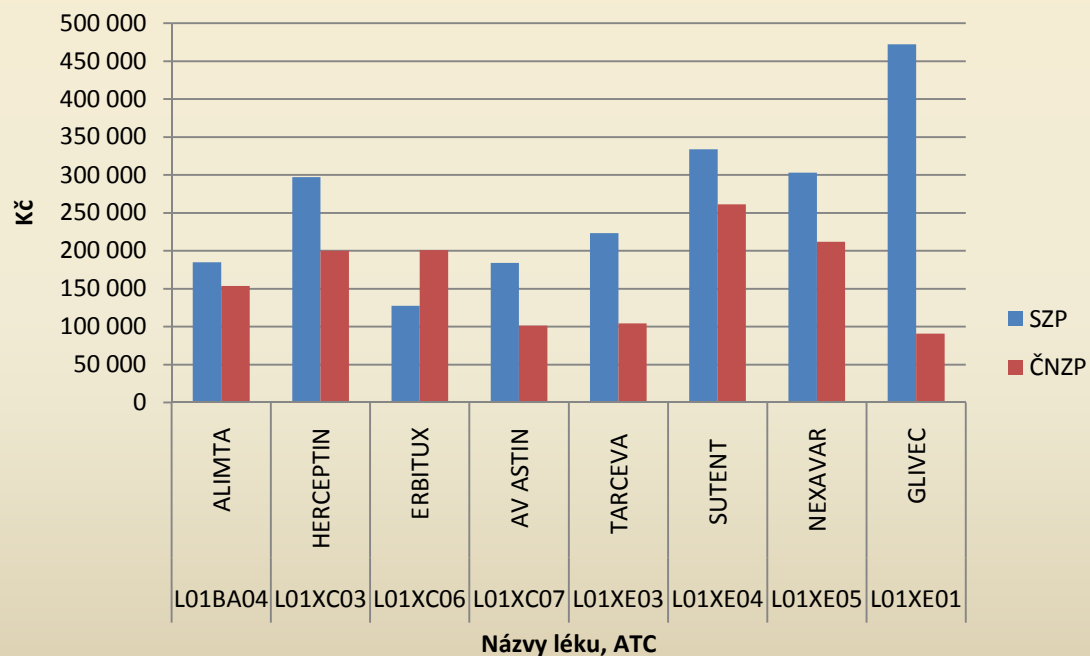


Srovnání průměrné úhrady na pacienta v roce 2008 dle jednotlivých pojišťoven

ČNZZ

ATC	Název léku	průměr/pacienta	
		SZP	ČNZZ
L01BA04	ALIMTA	185 019	153 633
L01XC03	HERCEPTIN	297 029	200 048
L01XC06	ERBITUX	127 502	200 984
L01XC07	AV ASTIN	183 969	101 275
L01XE03	TARCEVA	223 306	104 213
L01XE04	SUTENT	334 016	261 115
L01XE05	NEXAVAR	302 852	211 808
L01XE01	GLIVEC	472 410	90 704

Průměrná úhrada na pacienta ČNZZ



Sestava včetně hematologie 2007

2007 ATC		Úhrada	Počet balení	Počet pacientů
L01BA04	ALIMTA	10 258 301	265	46
L01XC03	HERCEPTIN	102 817 610	5 926	292
L01XC04	MABCAMPATH	4 080 196	127	27
L01XC06	ERBITUX	34 294 048	5 421	109
L01XC07	AV ASTIN	64 906 949	3 709	351
L01XC08	VECTIBIX	0	0	0
L01XE03	TARCEVA	15 092 735	234	79
L01XE04	SUTENT	11 369 363	85	38
L01XE05	NEXAVAR	8 637 804	96	31
L01XE06	SPRYCEL	8 993 981	89	26
L01XE08	TASIGNA	0	0	0
L01XX19	IRINOTECAN	23 233 145	7 404	384
L01XX25	TARGRETIN	1 973 052	54	4
L01XX32	VELCADE 1 MG	20 479 988	624	53
L01XX34	TARCEVA	0	0	0
L01XC02	MABTHERA	93 633 334	3 623	647
L01XE01	GLIVEC	126 972 349	2 195	254
L01XX28	GLIVEC	7 469 164	100	18

2007 ATC		průměr/balení	průměr/pacienta
L01BA04	ALIMTA	38 735	223 007
L01XC03	HERCEPTIN	17 351	352 115
L01XC04	MABCAMPATH	32 087	151 118
L01XC06	ERBITUX	6 326	314 624
L01XC07	AV ASTIN	17 498	184 920
L01XC08	VECTIBIX	0	0
L01XE03	TARCEVA	64 499	191 047
L01XE04	SUTENT	133 757	299 194
L01XE05	NEXAVAR	89 977	278 639
L01XE06	SPRYCEL	101 056	345 922
L01XE08	TASIGNA	0	0
L01XX19	IRINOTECAN	3 138	60 503
L01XX25	TARGRETIN	36 538	493 263
L01XX32	VELCADE 1 MG	32 797	386 415
L01XX34	TARCEVA	viz. L01XE03	0
L01XC02	MABTHERA	25 844	144 719
L01XE01	GLIVEC	57 846	499 891
L01XX28	GLIVEC	74 692	414 954

Sestava včetně hematookologie

2008

2008 ATC		Úhrada	Počet balení	Počet pacientů
L01BA04	ALIMTA	19 611 976	509	106
L01XC03	HERCEPTIN	165 445 405	8 801	557
L01XC04	MABCAMPATH	4 867 495	135	29
L01XC06	ERBITUX	58 268 466	8 780	457
L01XC07	AV ASTIN	103 574 504	5 139	563
L01XC08	VECTIBIX	533 211	42	5
L01XE03	TARCEVA	27 913 305	432	125
L01XE04	SUTENT	44 758 208	361	134
L01XE05	NEXAVAR	41 187 857	415	136
L01XE06	SPRYCEL	16 208 403	145	38
L01XE08	TASIGNA	3 068 479	24	10
L01XX19	IRINOTECAN	23 698 098	7 300	373
L01XX25	TARGRETIN	1 753 539	48	6
L01XX32	VELCADE 1 MG	24 749 563	744	92
L01XX34	TARCEVA	0	0	0
L01XC02	MABTHERA	136 917 234	5 076	839
L01XE01	GLIVEC	96 018 758	1 544	222
L01XX28	GLIVEC	32 004 338	519	49

2008 ATC		průměr/balení	průměr/pacienta
L01BA04	ALIMTA	38 538	185 019
L01XC03	HERCEPTIN	18 799	297 029
L01XC04	MABCAMPATH	35 985	167 845
L01XC06	ERBITUX	6 637	127 502
L01XC07	AV ASTIN	20 156	183 969
L01XC08	VECTIBIX	12 696	106 642
L01XE03	TARCEVA	64 614	223 306
L01XE04	SUTENT	123 984	334 016
L01XE05	NEXAVAR	99 248	302 852
L01XE06	SPRYCEL	111 782	426 537
L01XE08	TASIGNA	130 574	306 848
L01XX19	IRINOTECAN	3 247	63 534
L01XX25	TARGRETIN	36 532	292 256
L01XX32	VELCADE 1 MG	33 285	269 017
L01XX34	TARCEVA	0	0
L01XC02	MABTHERA	26 973	163 191
L01XE01	GLIVEC	62 188	432 517
L01XX28	GLIVEC	61 665	653 150

Indexy 08/07

ATC		Index úhrada 08/07	Index balení	Index poč. pacientů
L01BA04	ALIMTA	1.91	1.92	2.30
L01XC03	HERCEPTIN	1.61	1.49	1.91
L01XC04	MABCAMPATH	1.19	1.06	1.07
L01XC06	ERBITUX	1.70	1.62	4.19
L01XC07	AV ASTIN	1.60	1.39	1.60
L01XC08	VECTIBIX	0.00	0.00	0.00
L01XE03	TARCEVA	1.85	1.85	1.58
L01XE04	SUTENT	3.94	4.25	3.53
L01XE05	NEXAVAR	4.77	4.32	4.39
L01XE06	SPRYCEL	1.80	1.63	1.46
L01XE08	TASIGNA	0.00	0.00	0.00
L01XX19	IRINOTECAN	1.02	0.99	0.97
L01XX25	TARGRETIN	0.89	0.89	1.50
L01XX32	VELCADE 1 MG	1.21	1.19	1.74
L01XX34	TARCEVA	0.00	0.00	0.00
L01XC02	MABTHERA	1.46	1.40	1.30
L01XE01	GLIVEC	0.76	0.70	0.87
L01XX28	GLIVEC	4.28	5.19	2.72

ATC		Index průměr/pacienta
L01BA04	ALIMTA	0.83
L01XC03	HERCEPTIN	0.84
L01XC04	MABCAMPATH	1.11
L01XC06	ERBITUX	0.41
L01XC07	AV ASTIN	0.99
L01XC08	VECTIBIX	0.00
L01XE03	TARCEVA	1.17
L01XE04	SUTENT	1.12
L01XE05	NEXAVAR	1.09
L01XE06	SPRYCEL	1.23
L01XE08	TASIGNA	0.00
L01XX19	IRINOTECAN	1.05
L01XX25	TARGRETIN	0.59
L01XX32	VELCADE 1 MG	0.70
L01XX34	TARCEVA	0.00
L01XC02	MABTHERA	1.13
L01XE01	GLIVEC	0.87
L01XX28	GLIVEC	1.57