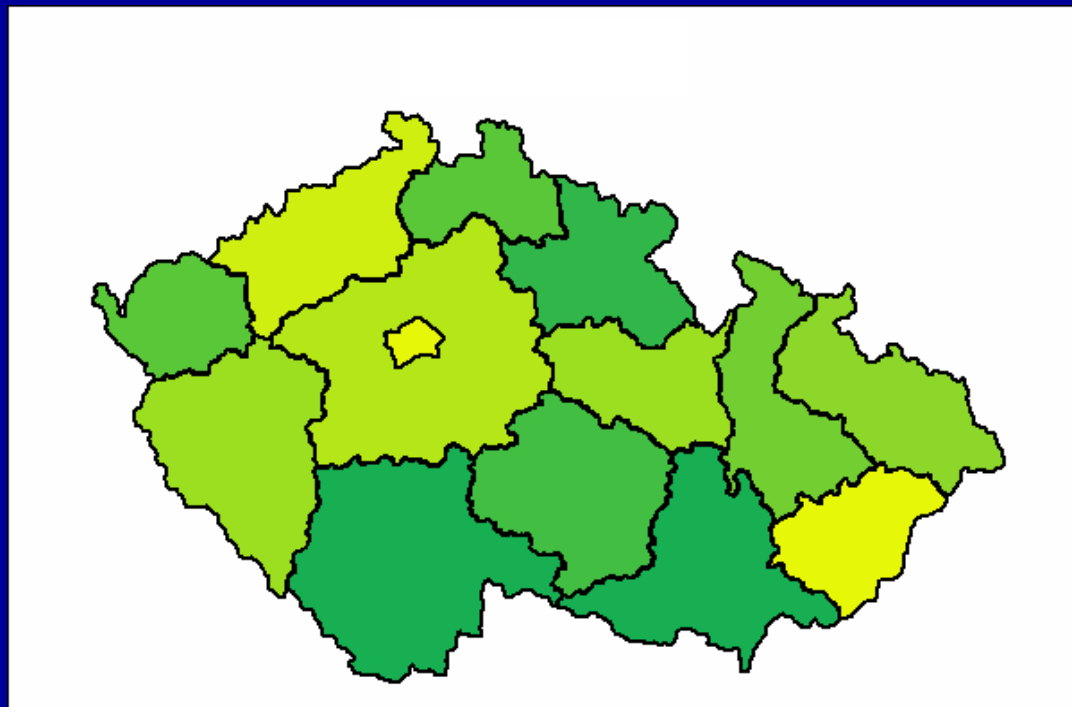


**Trendy  
v epidemiologii, diagnostice a  
léčbě zhoubných nádorů  
trávícího traktu  
v České republice**

**Prof. MUDr. Jan Žaloudík, CSc.**

**Masarykův onkologický ústav a  
Univerzitní onkologické centrum  
Brno**

**Celoplošný  
Národní  
onkologický  
registr  
od roku 1977**



## **System vizualizace onkologických dat – software SVOD**

– produkt Centra biostatistiky a analýz MU Brno  
v gesci MOÚ, UOC a České onkologické společnosti

Epidemiologická data NOR veřejně dostupná na

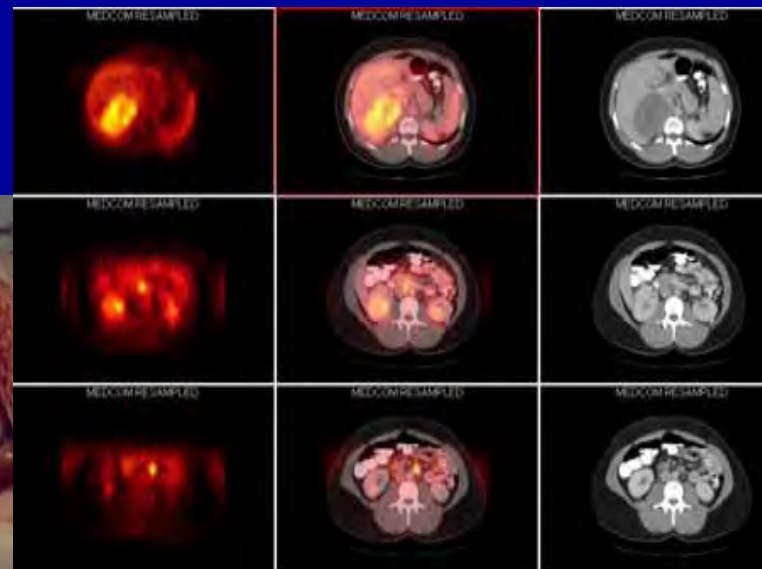
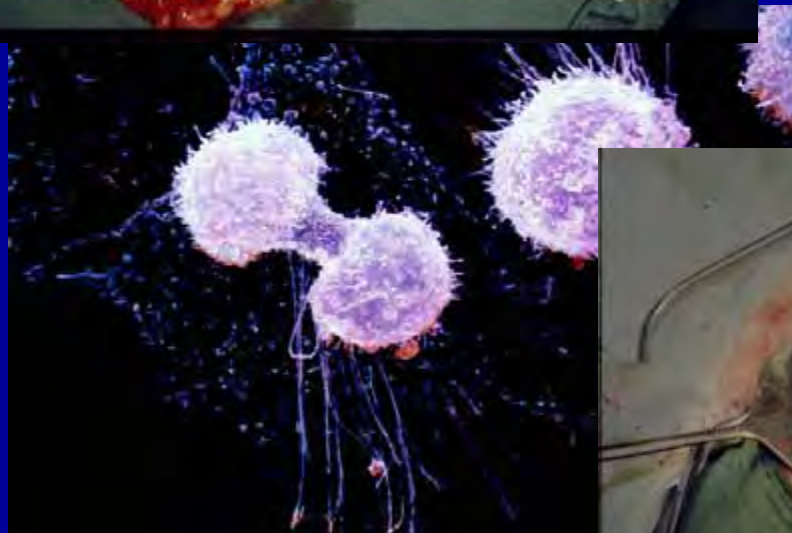
[www.cba.muni.cz/svod](http://www.cba.muni.cz/svod)

ostatní údaje na vyžádání ředitelů nemocnic

**2002 : 50 615 nových případů zhoubných nádorů v ČR**  
( bez C44)

z toho : **trávicí systém 14 760**  
**(29%)**

$\frac{3}{4}$  v trávicí trubici (11 300)



# ZN jícnu (C15)

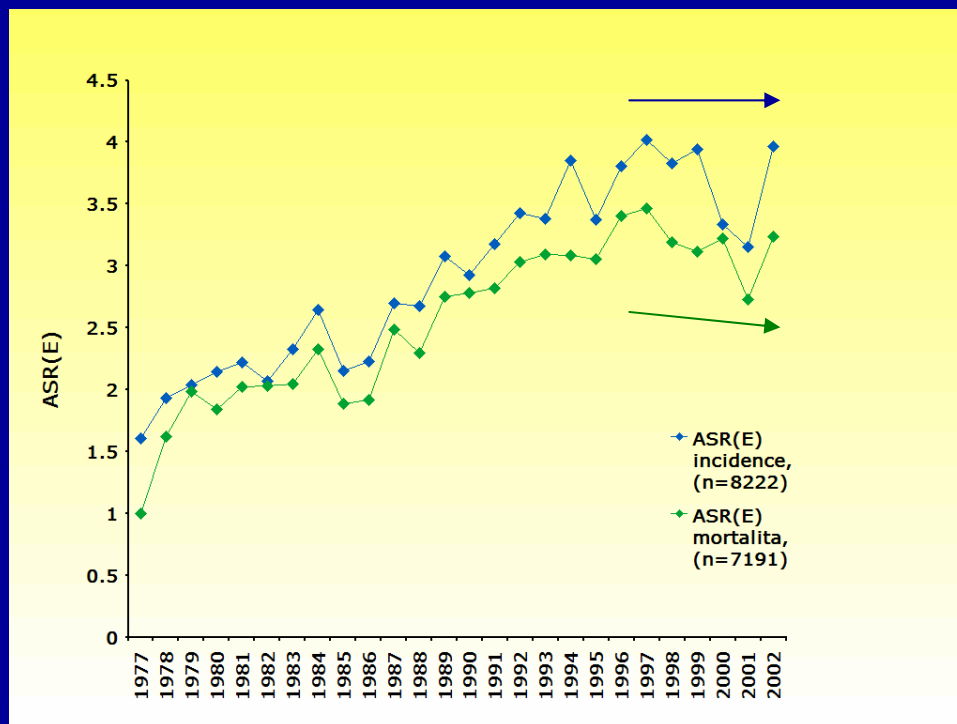
n = 15 413

MI index = 0,87

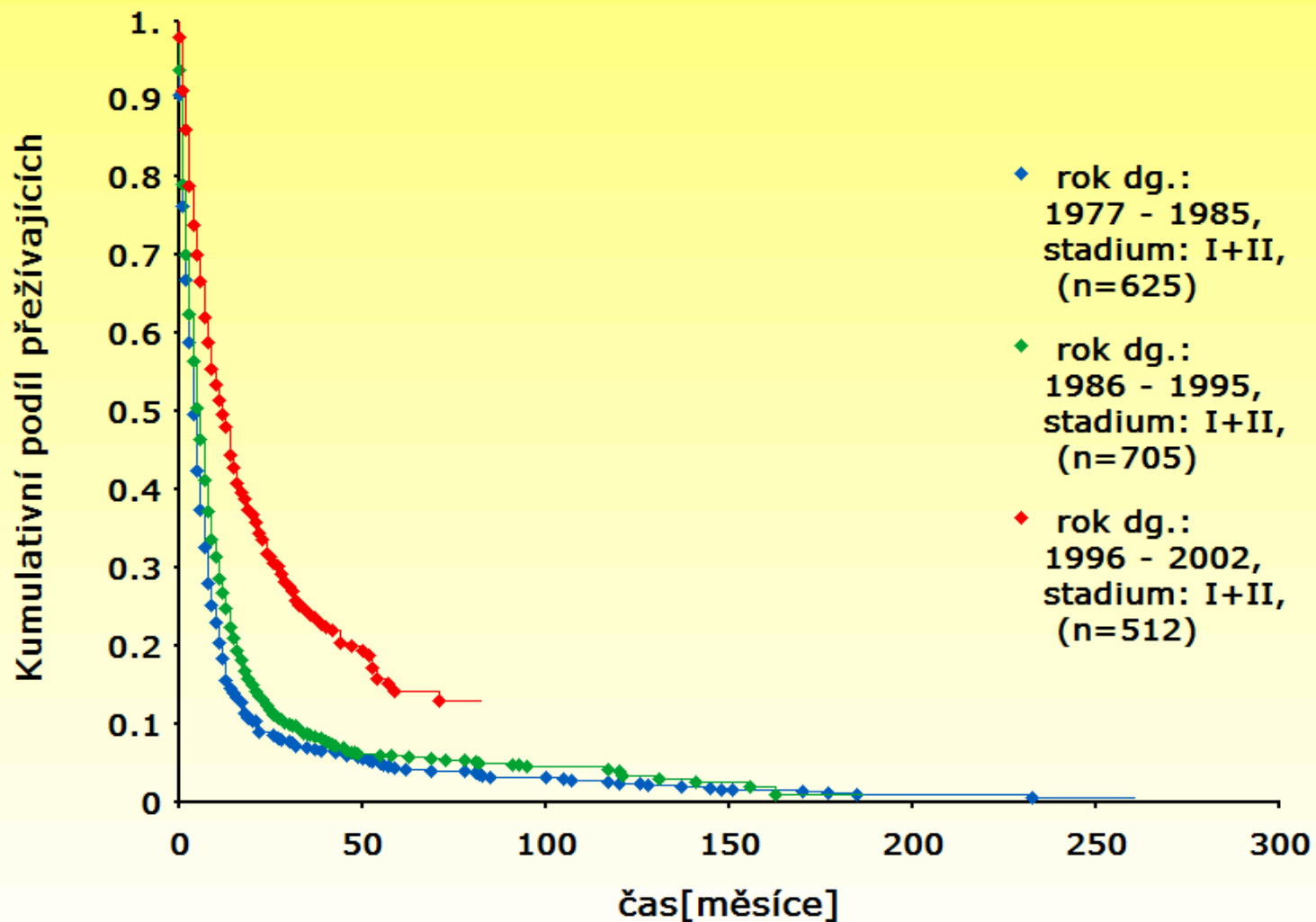
st. I+II < 20%

40% bez určení stadia

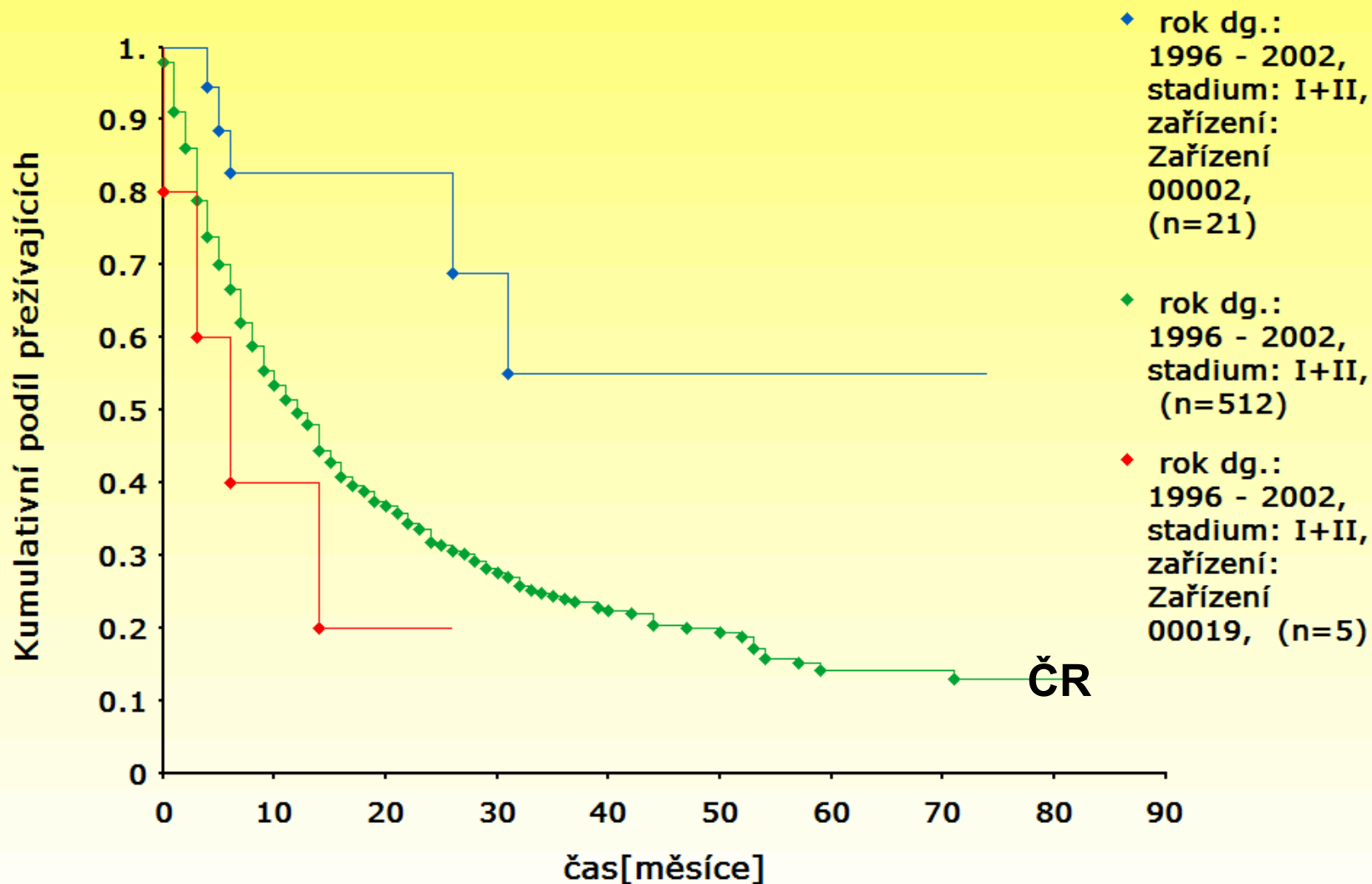
15% bez histologické verifikace



## Analýza přežití Diagnóza C15



# Analýza přežití Diagnóza C15



# ZN žaludku (C16)

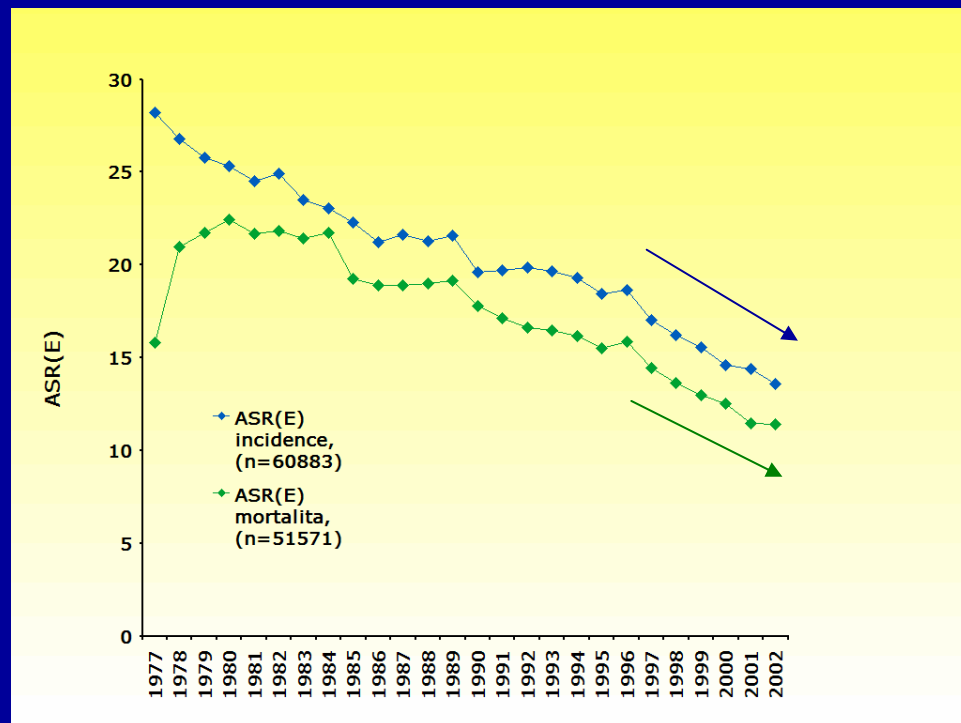
n = 112 454

MI index = 0,85

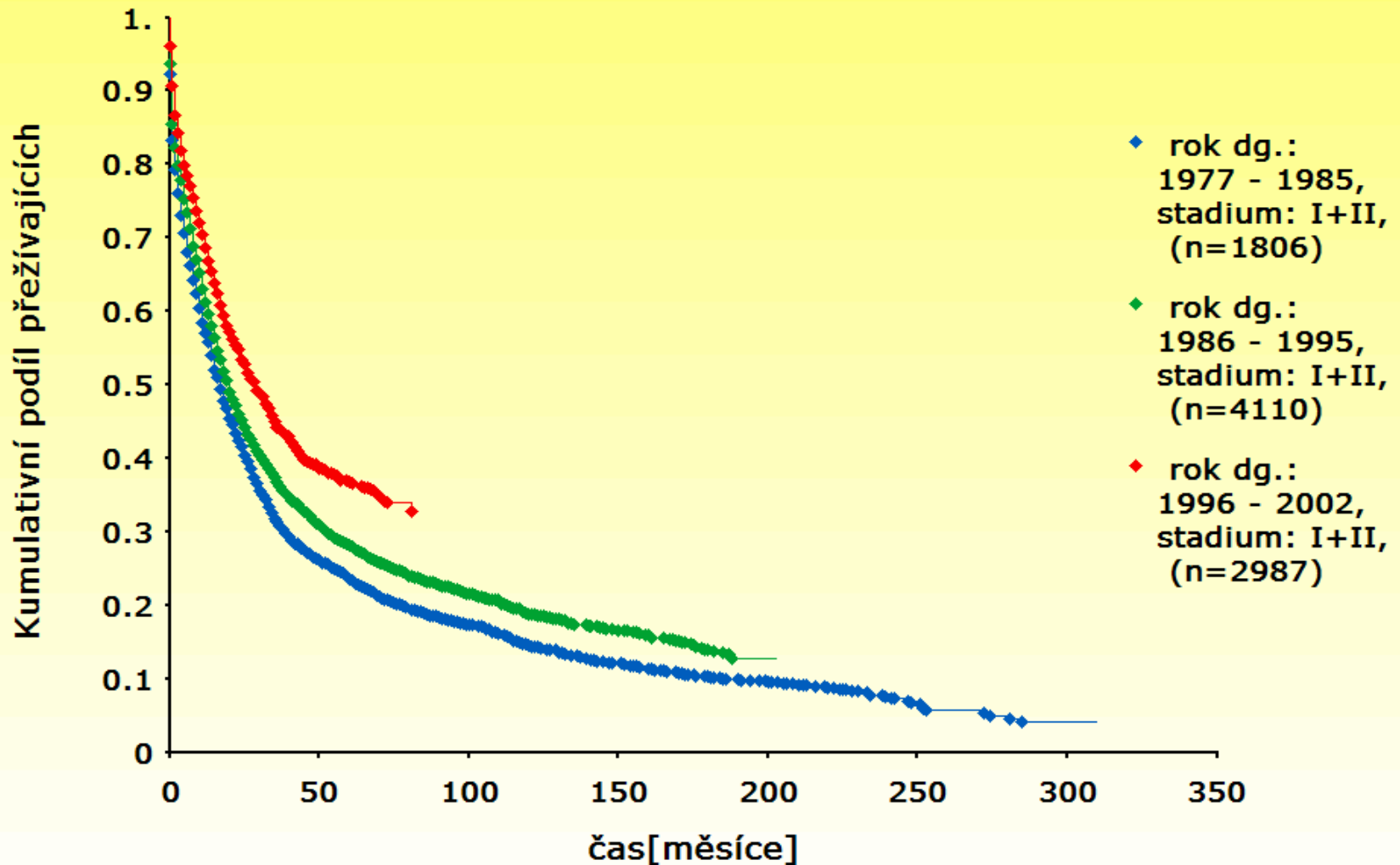
st. I+II < 30%

30% bez určení stadia

14% bez histologické verifikace

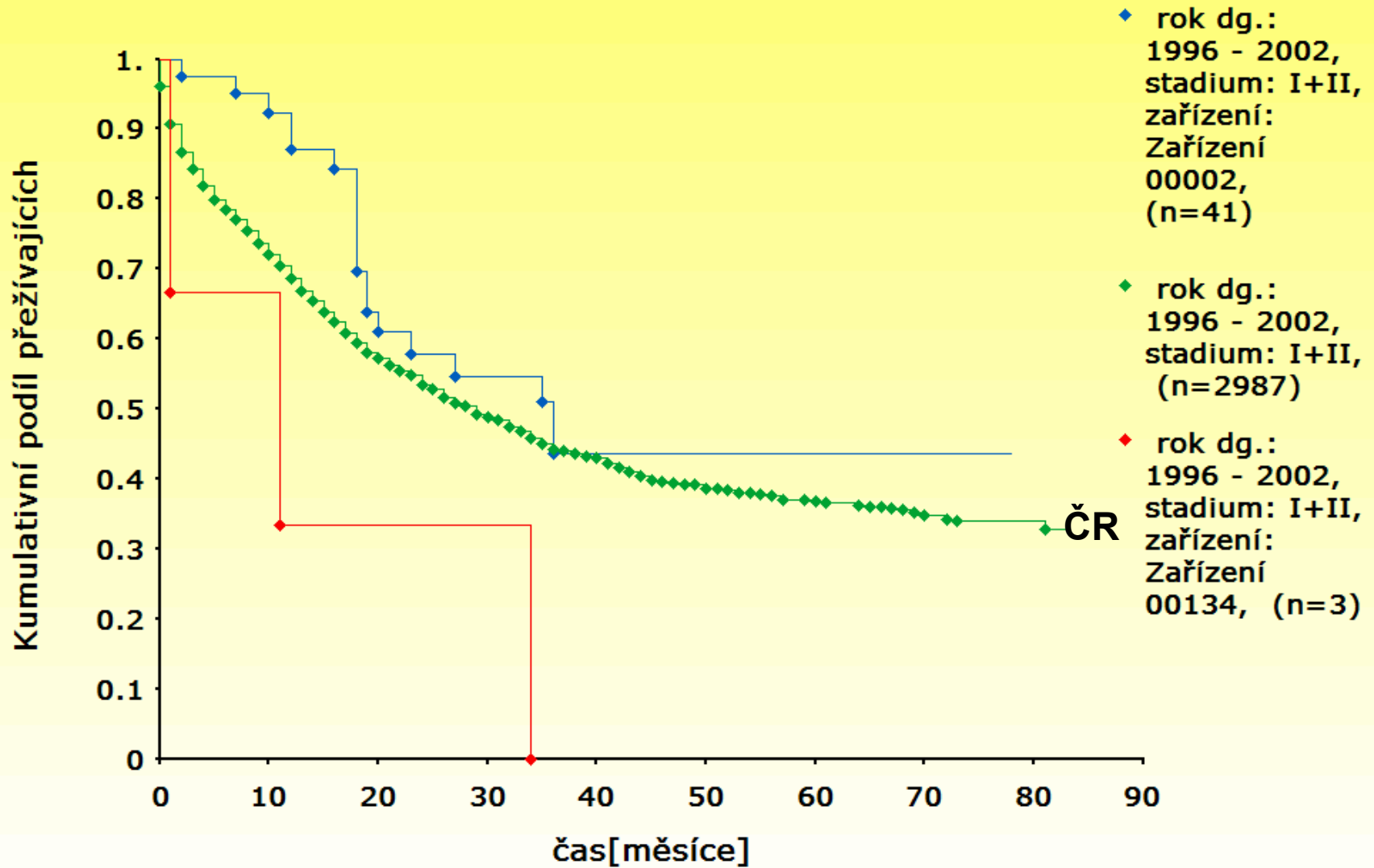


## Analýza přežití Diagnóza C16





# Analýza přežití Diagnóza C16

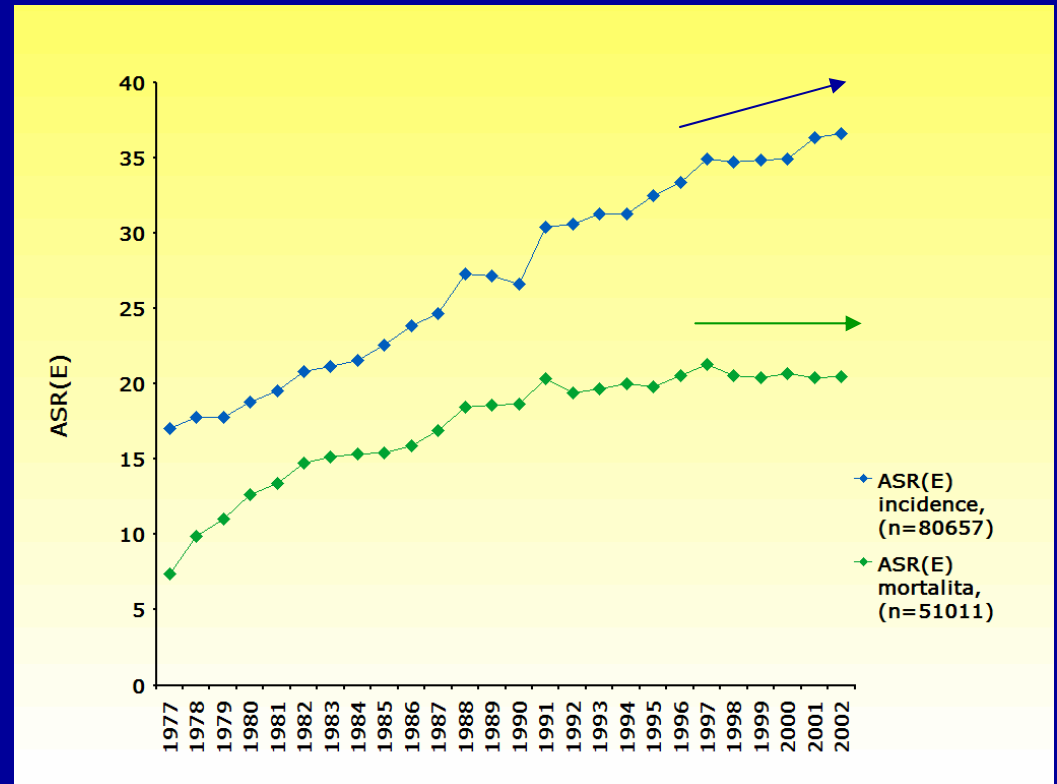


# ZN kolon (C18)

n = 131 668

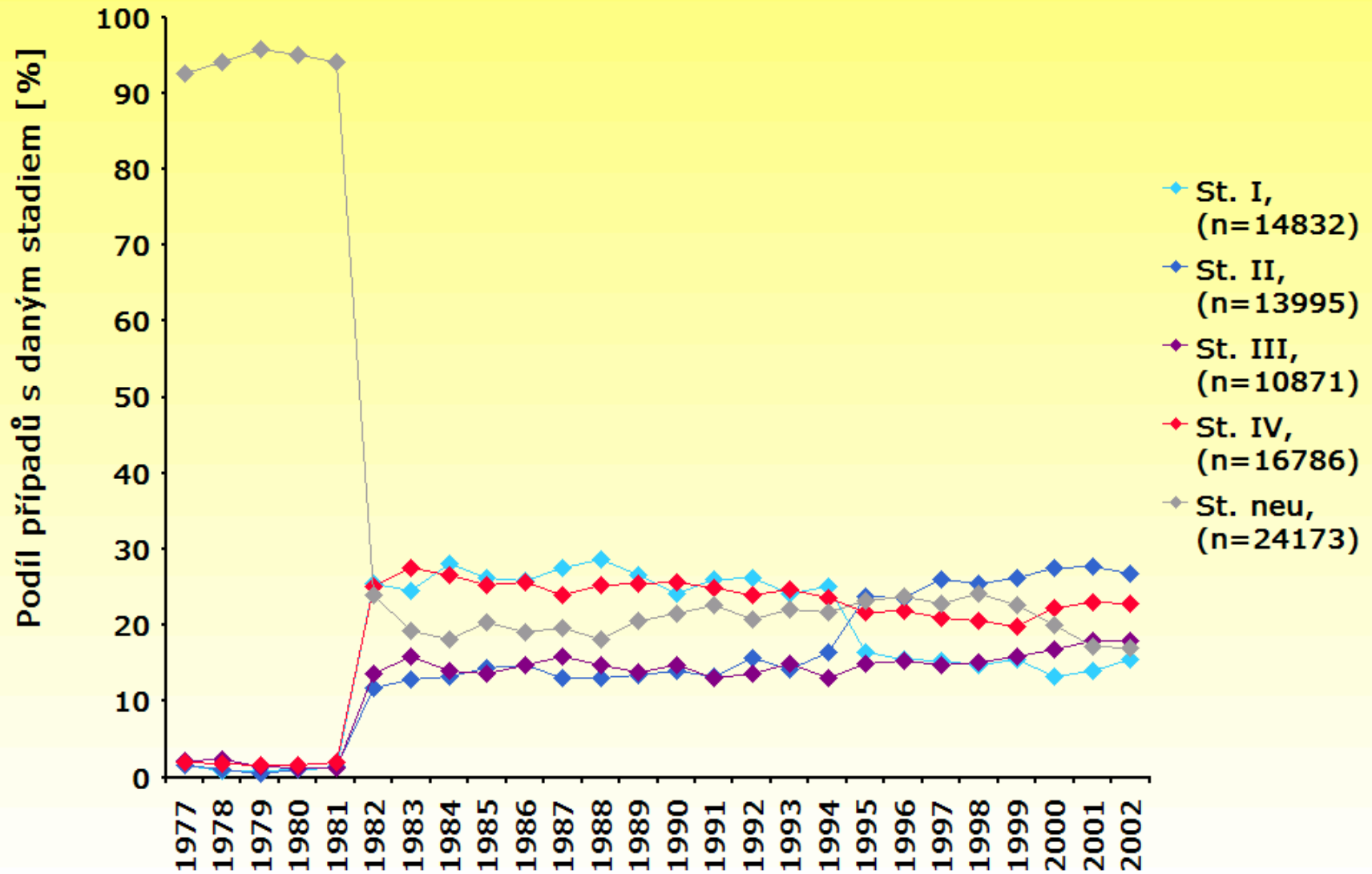
MI index = 0,63

st. I+II > 40%

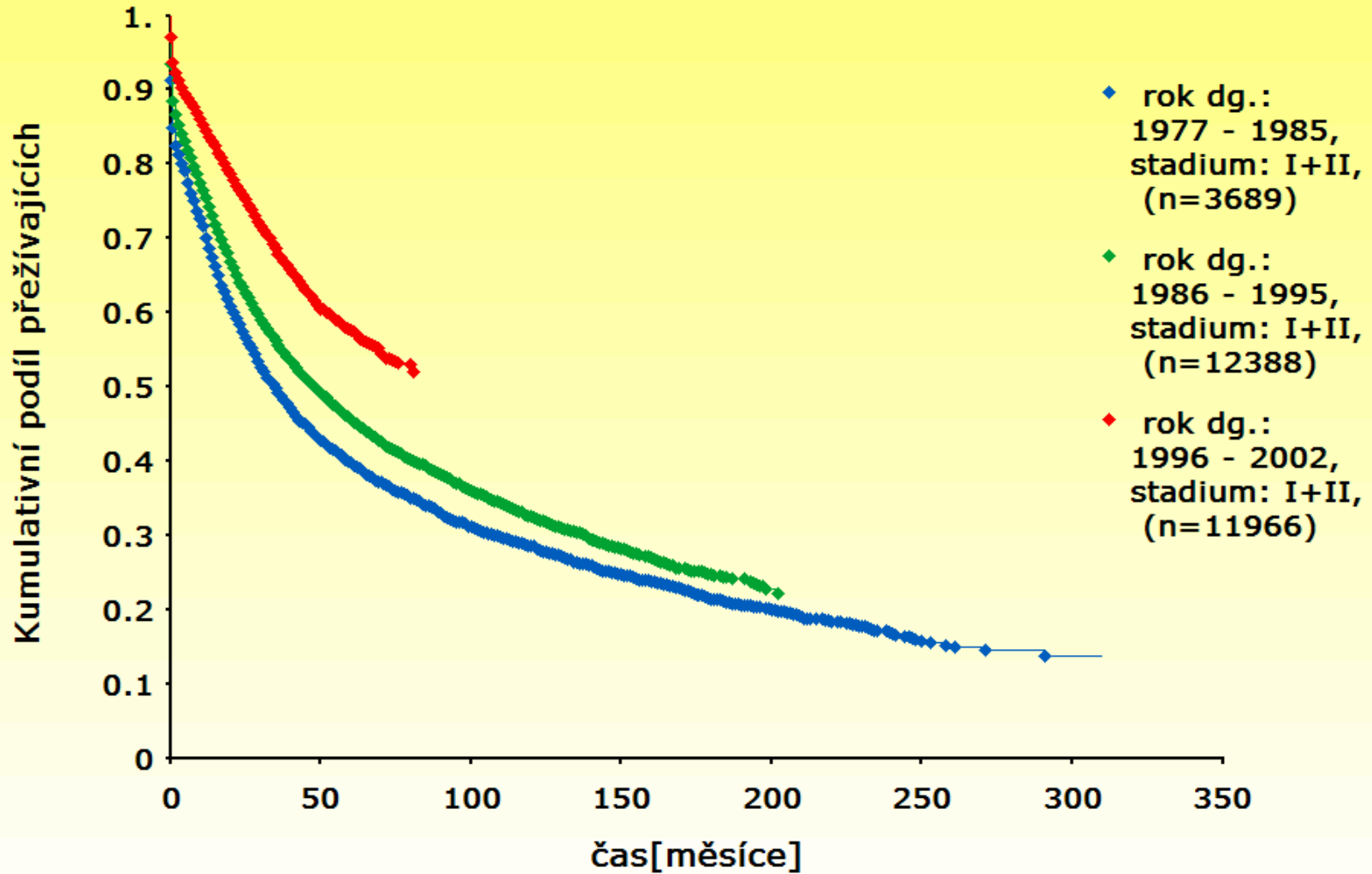


16% bez určení stadia  
7% bez histologické verifikace

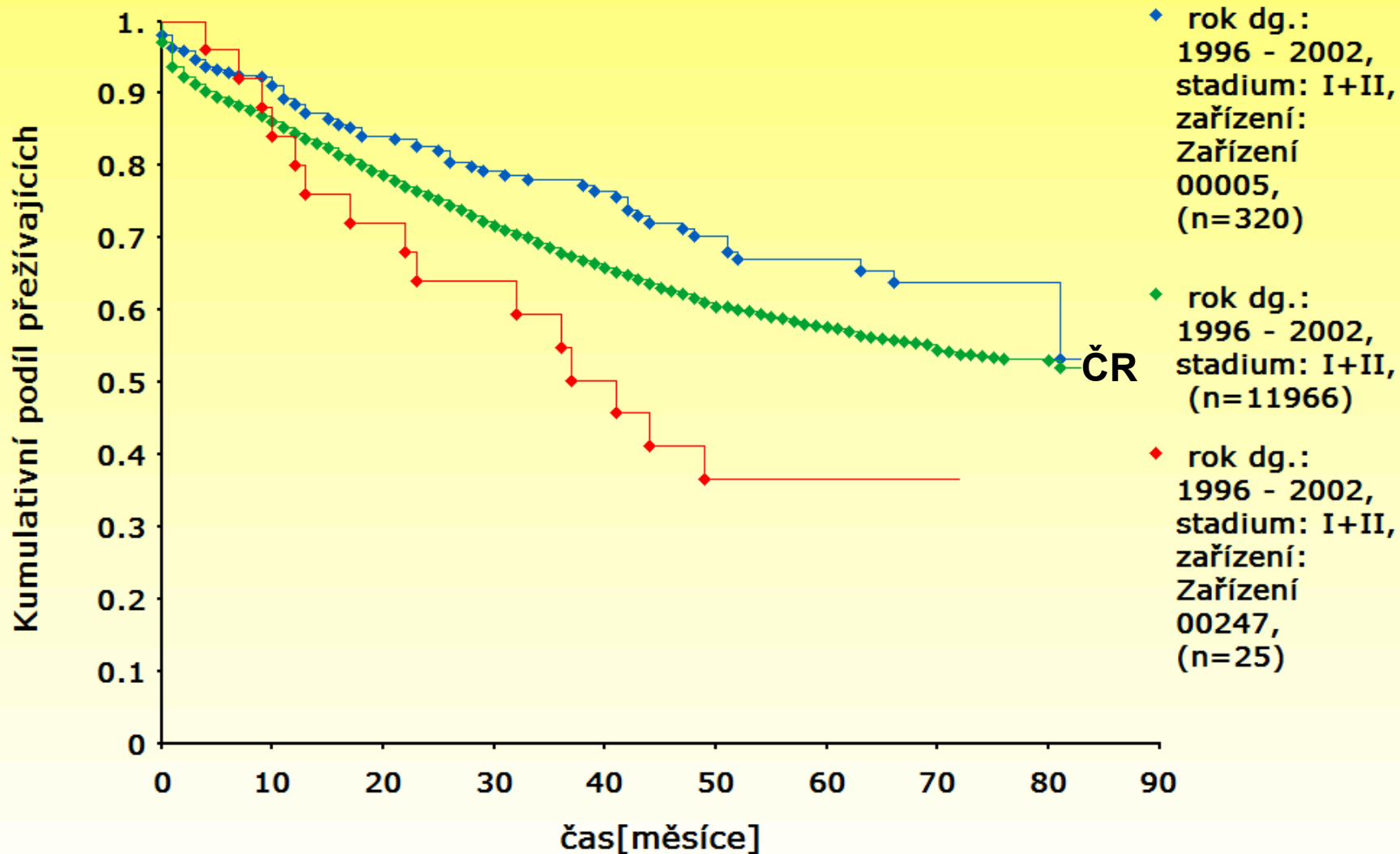
## Zastoupení klinických stadií Diagnóza C18



## Analýza přežití Diagnóza C18



# Analýza přežití Diagnóza C18



# ZN rekta (C20)

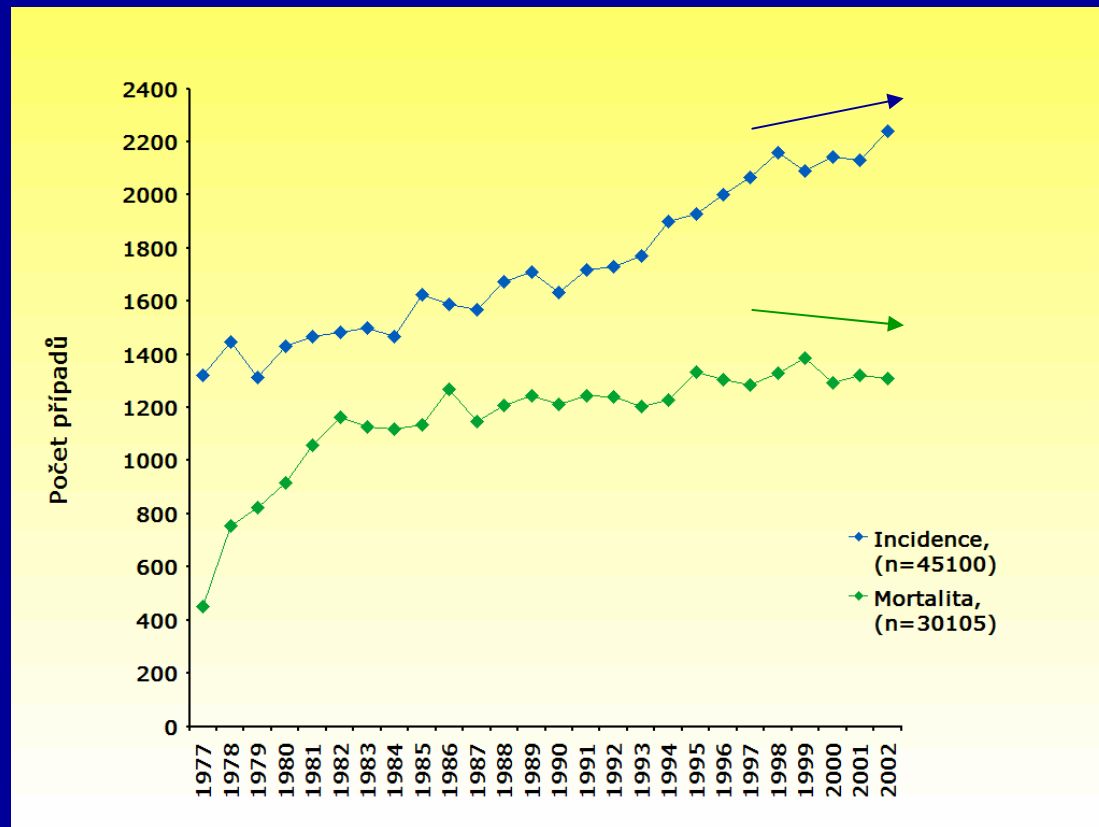
n = 75 205

MI index = 0,67

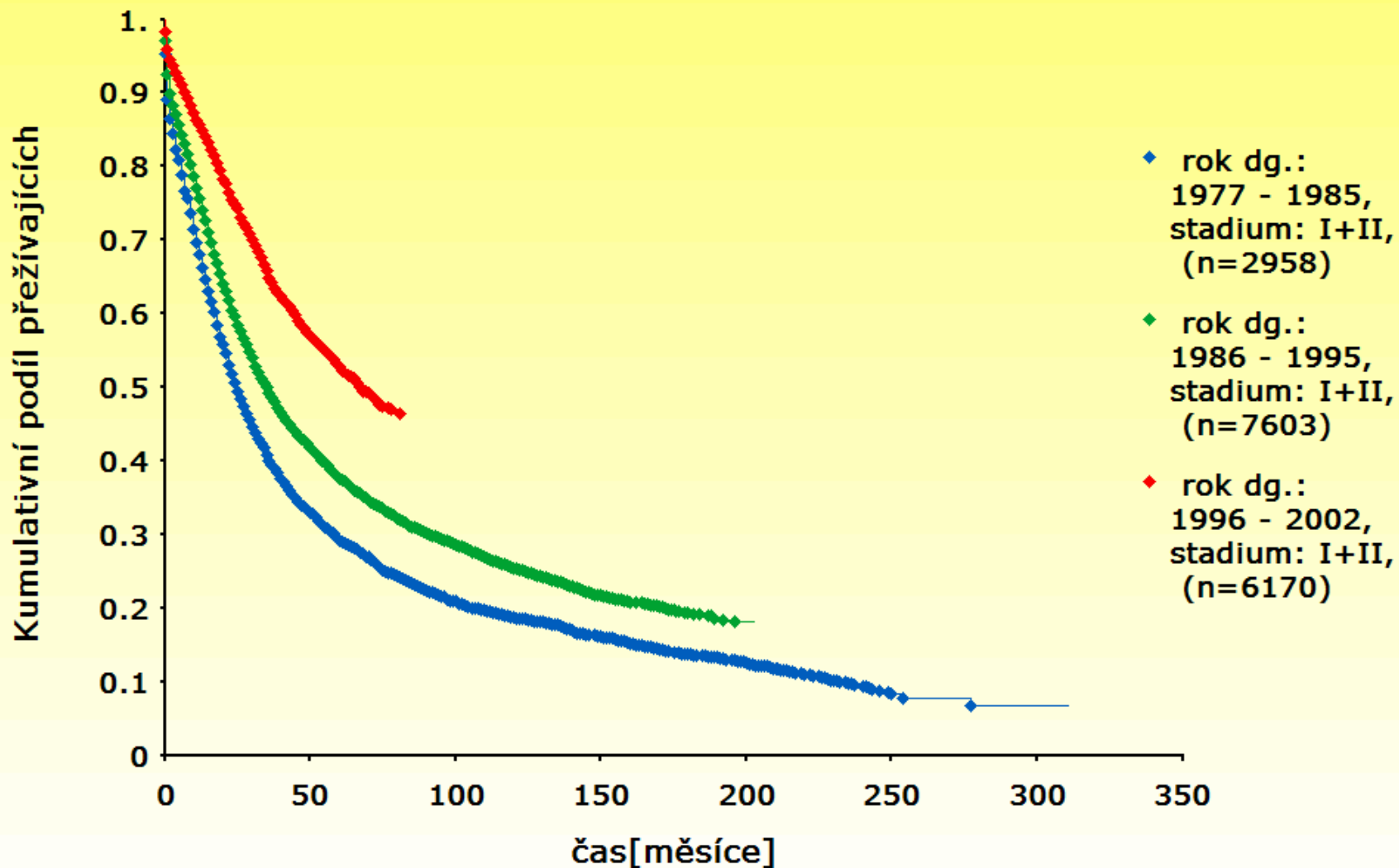
st. I+II = 43%

19% bez určení stadia

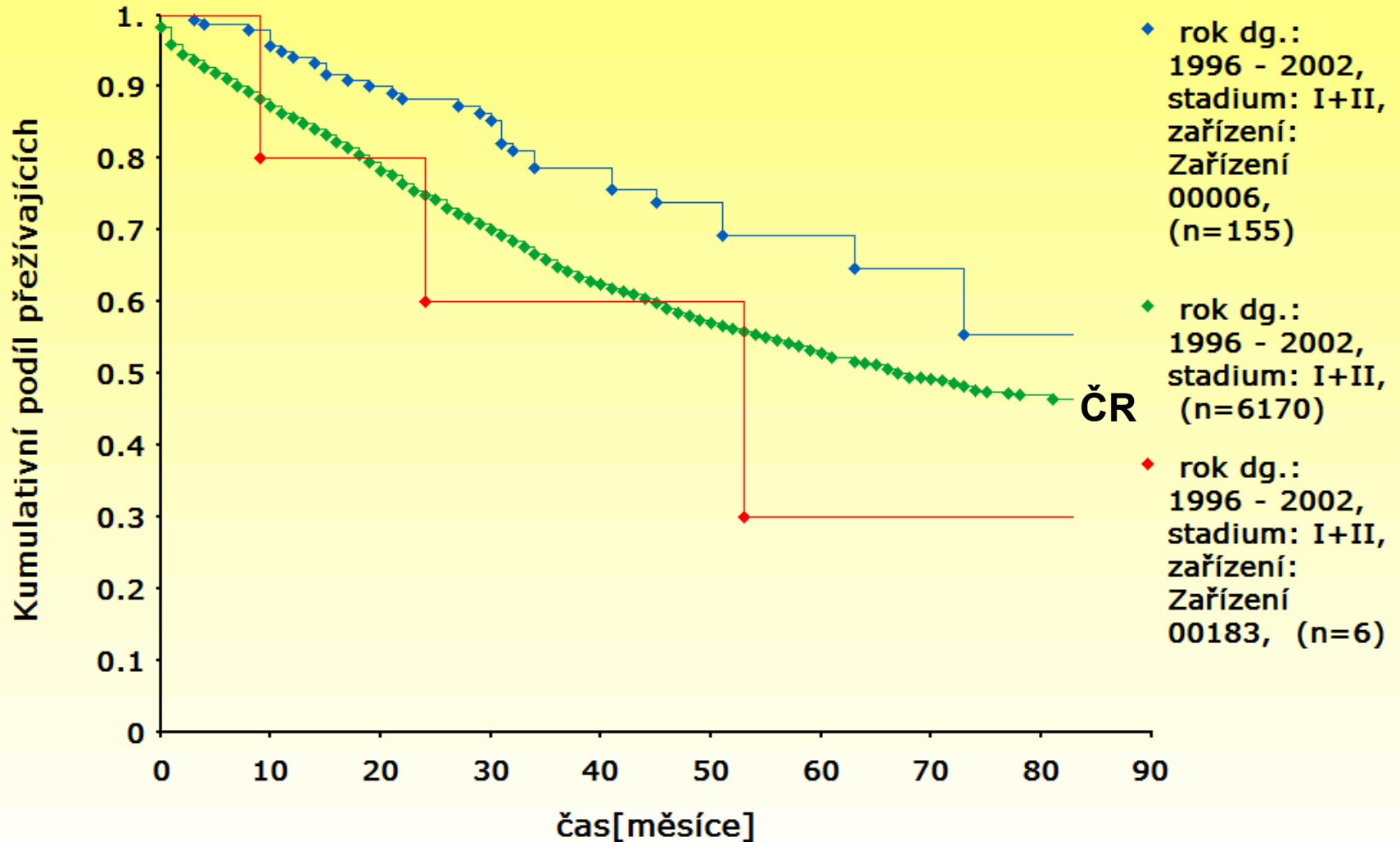
8% bez histologické verifikace



## Analýza přežití Diagnóza C20



# Analýza přežití Diagnóza C20





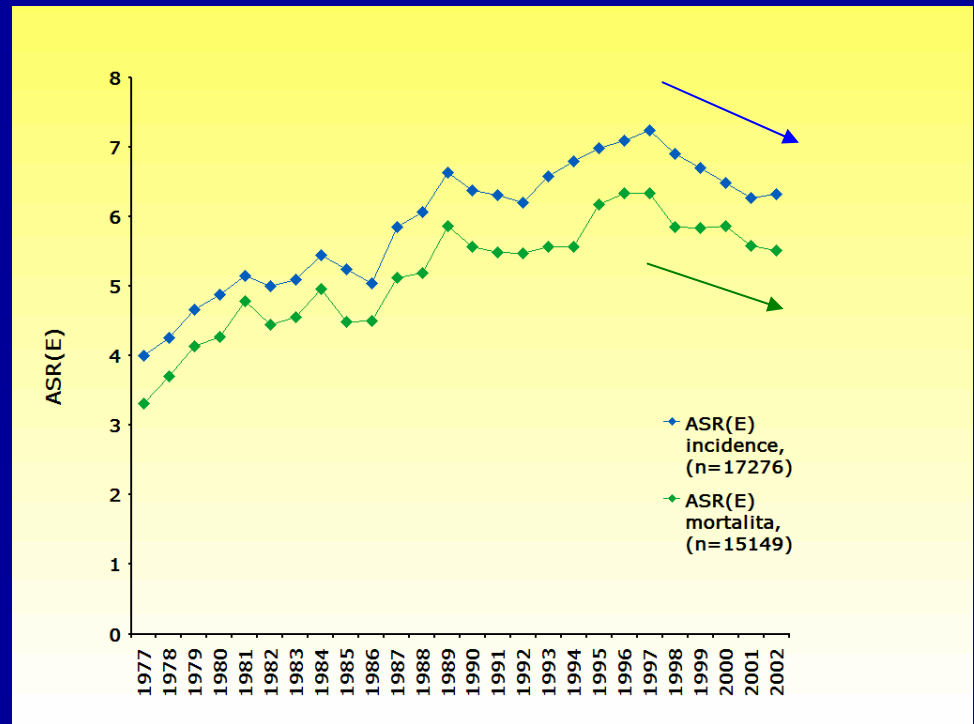
# ZN jater (C22) *ca hepatocellulare ca cholangiocellulare intrahepaticum*

n = 32 425

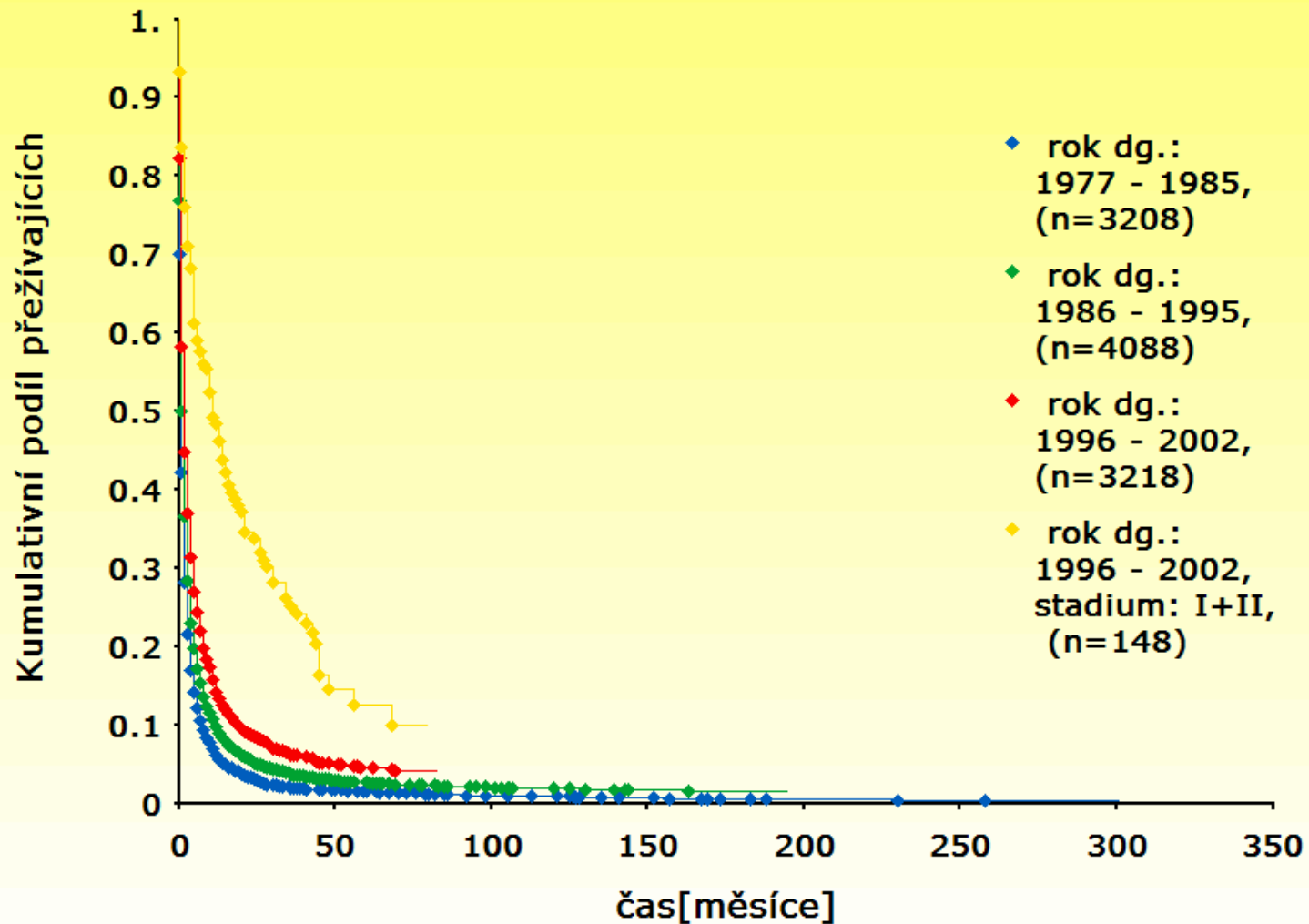
MI index = 0,88

60% bez určení stadia

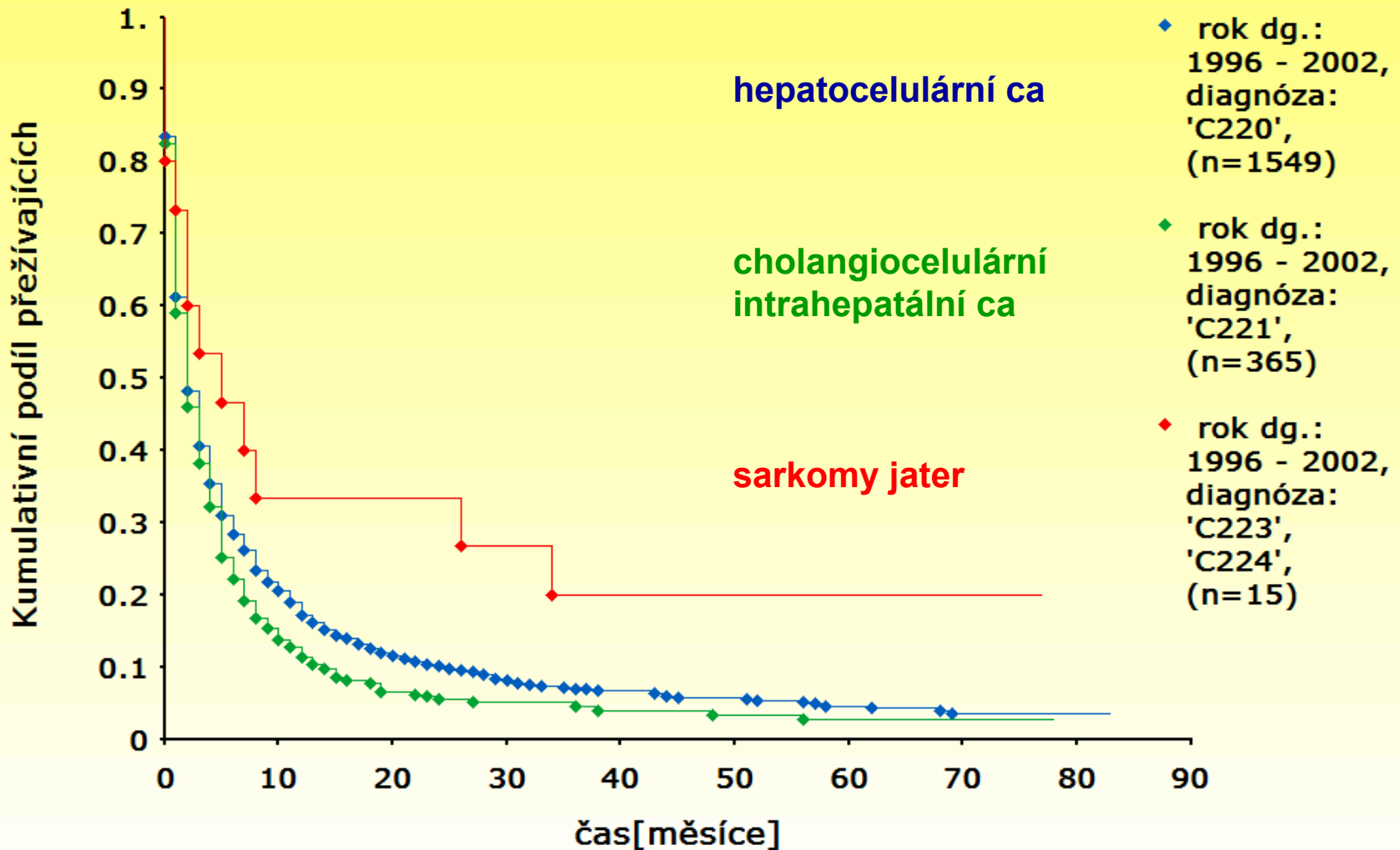
43% bez histologické verifikace



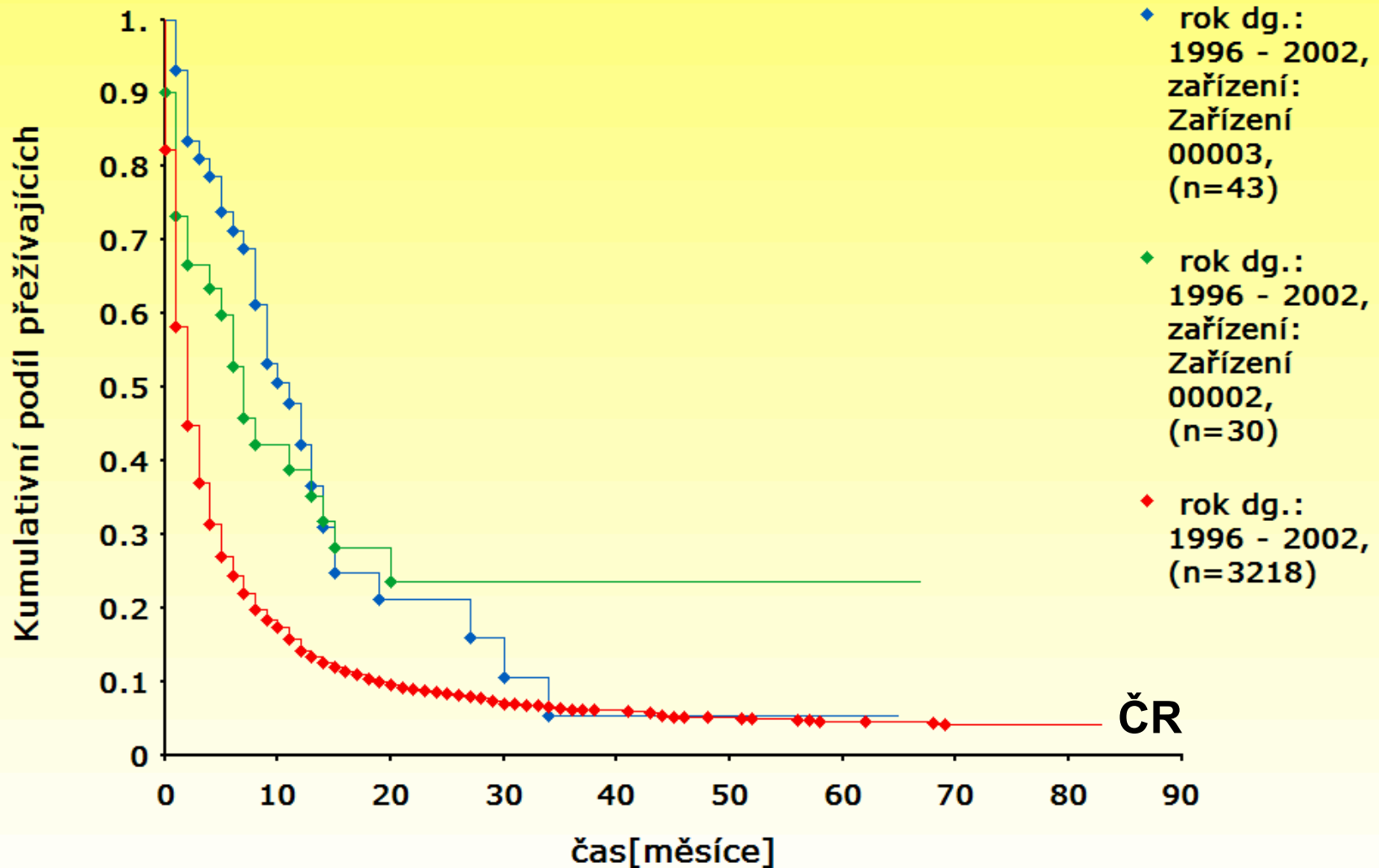
## Analýza přežití Diagnóza C22



## Analýza přežití Diagnóza C22



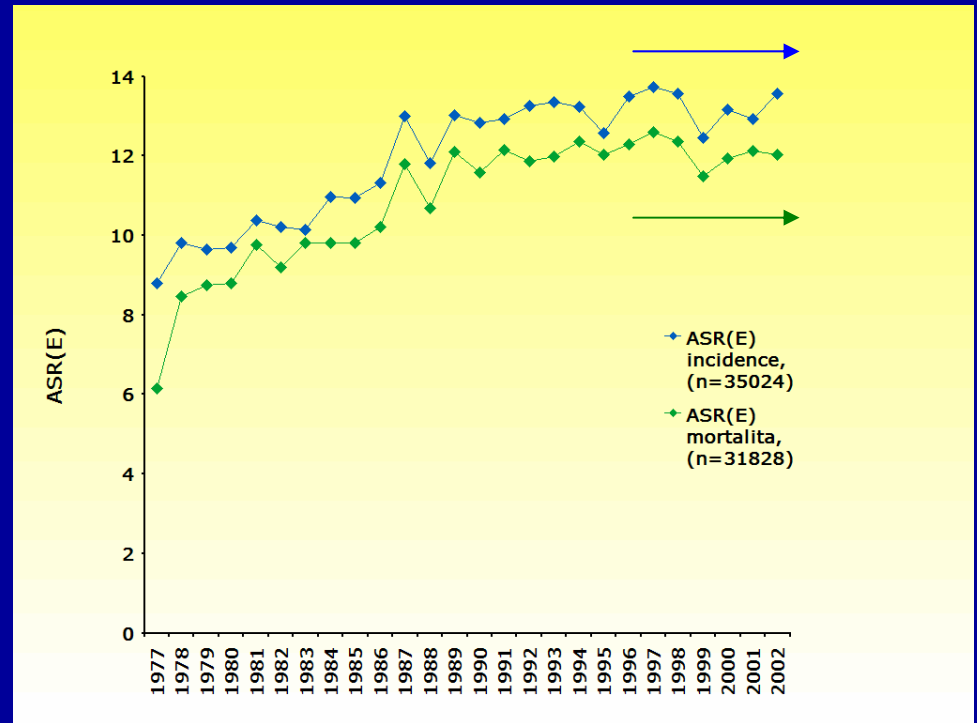
## Analýza přežití Diagnóza C22



# ZN pankreatu (C25)

n = 66 852

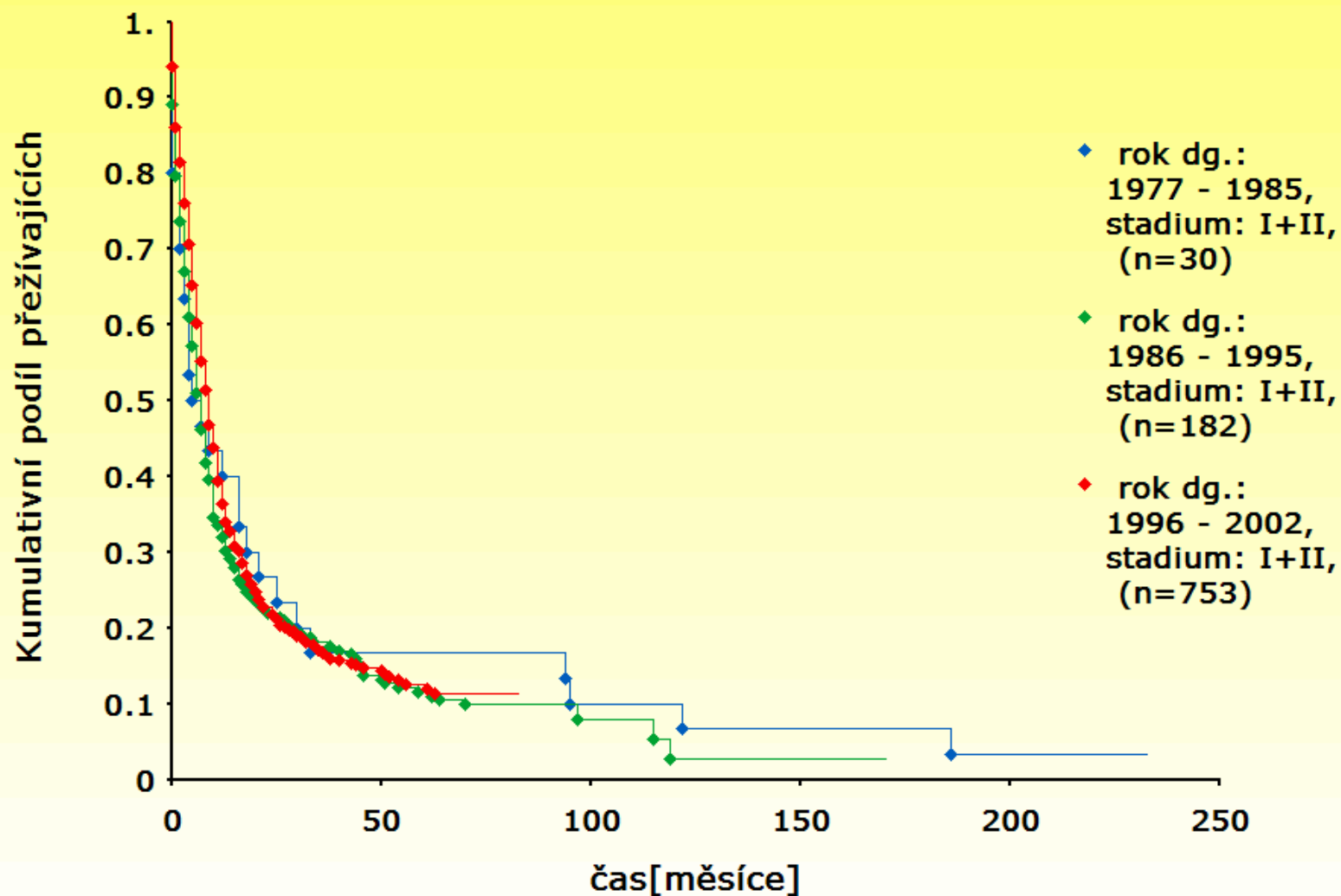
MI index = 0,91



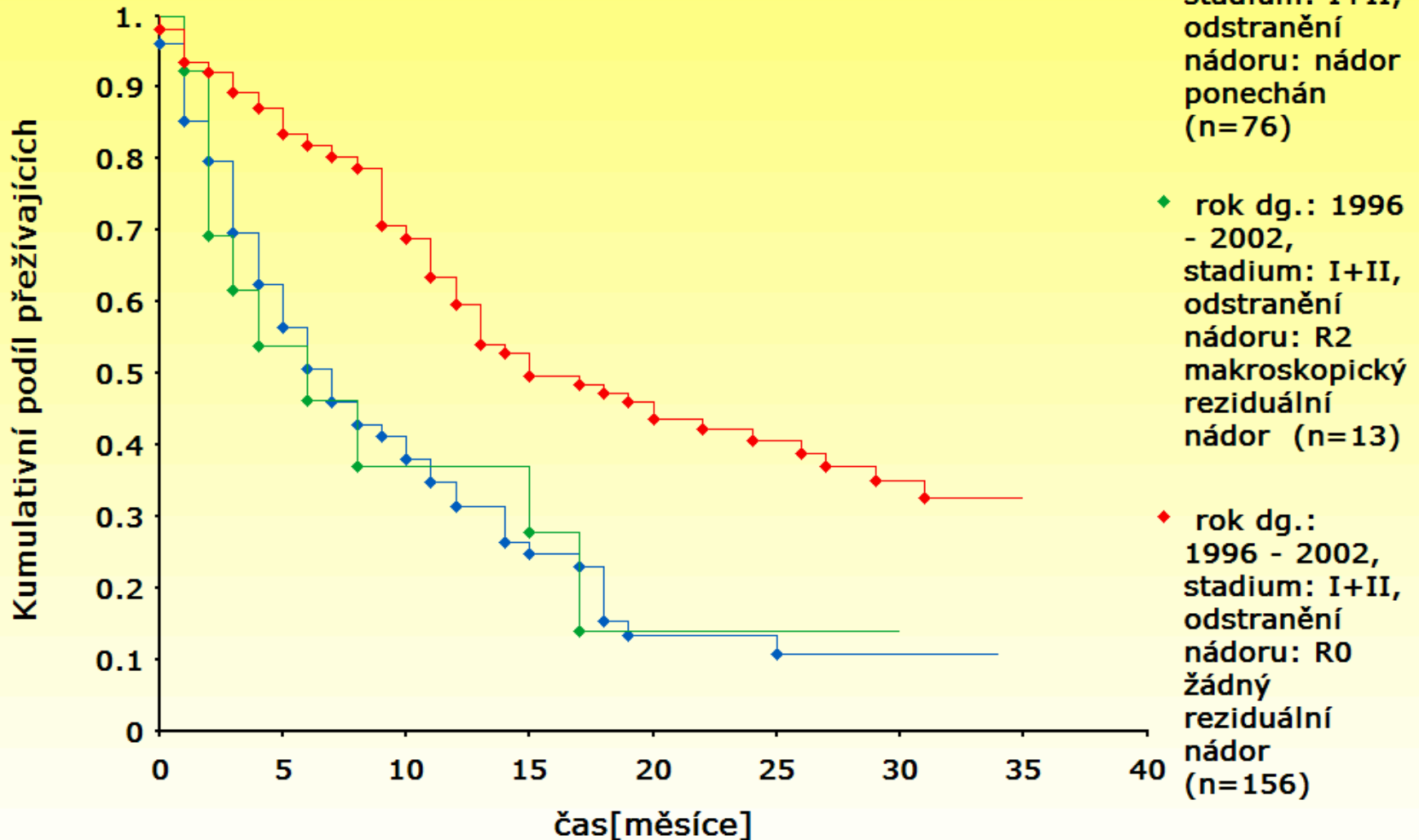
45% bez určení stadia

51% bez histologické verifikace

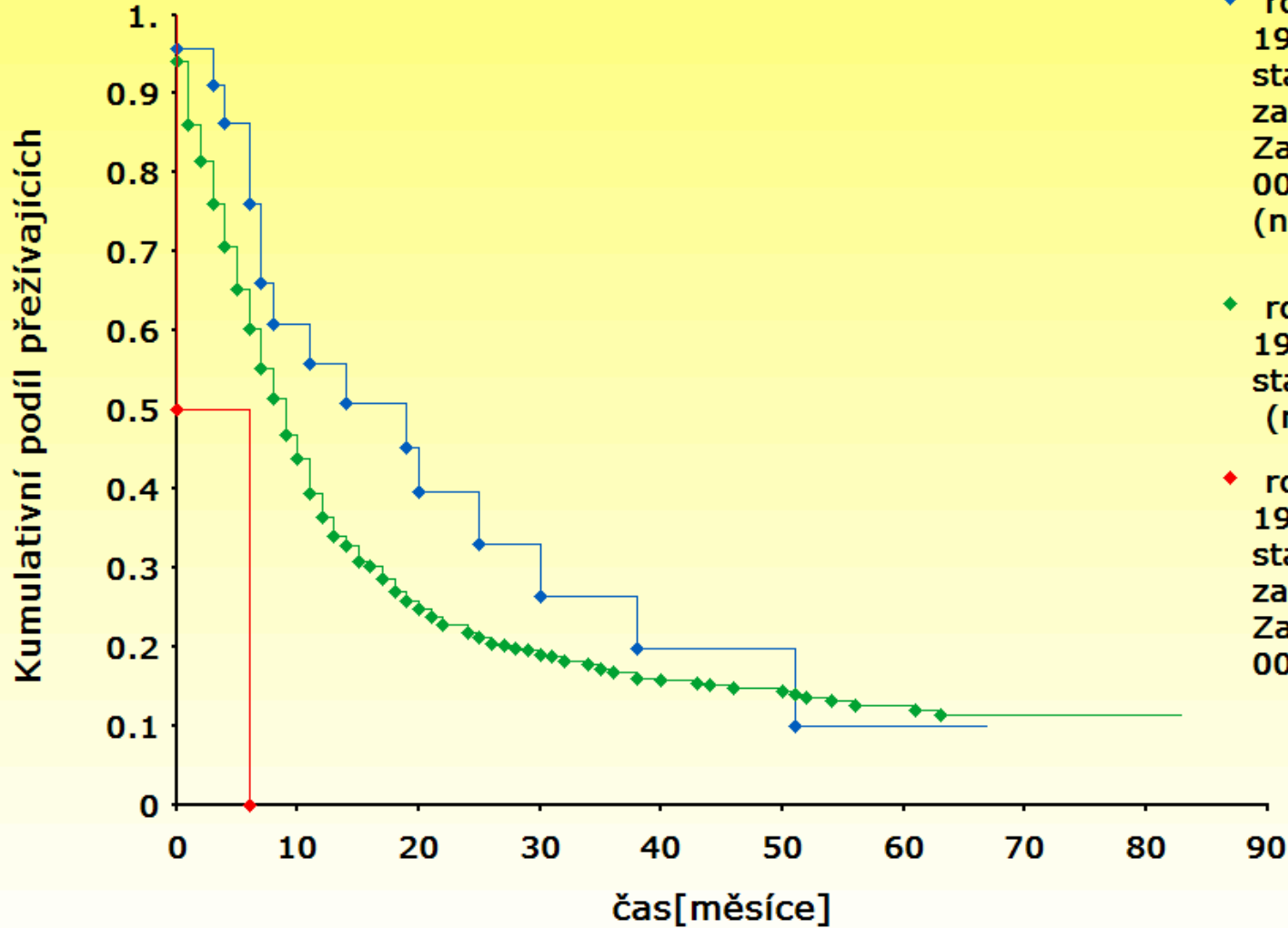
## Analýza přežití Diagnóza C25



## Analýza přežití Diagnóza C25



# Analýza přežití Diagnóza C25



◆ rok dg.:  
1996 - 2002,  
stadium: I+II,  
zařízení:  
00002,  
(n=23)

◆ rok dg.:  
1996 - 2002,  
stadium: I+II,  
(n=753)

◆ rok dg.:  
1996 - 2002,  
stadium: I+II,  
zařízení:  
00108, (n=2)



# Závěry – „take home message“

**n : „choice & focus“ – specializace !!!**  
**- ovšem zajistit i komplexní péči**

**histologicky verifikovat !!!**  
**+ ratingové biopsie**

**bez stanovení klinického stadia**  
**není uzavřena diagnóza ZN !!!**