



Metastatický karcinom prsu
Kasuistické sdělení
Česlarová K., Erhart D.
Chirurgická klinika 2. LFUK a ÚVN Praha
Přednosta plk. prof. MUDr. Ryska M., CSc.

Kasuistika č. 1:

K.I., r. 1946

Onkologická anamnéza:

- Ca mammae l. sin., pT2pN1(12/12)M0 G2, ER 40 %
PR 10 %, st.p. BCS + EA
stp. RT a CHT 2000, HT
stp. ileotransversoanastomozе pro tumorózní
stenózu IC přechodu, histologicky meta karcinomu
mléčné žlázy 10/2007, dle PET bez zn. generalizace



ÚVN

ÚSTŘEDNÍ VOJENSKÁ NEMOCNICE
PRAHA

Kasuistika č. 1:

- Arteriální hypertenze
- Hypothyreóza na substituci
- Osteoporosis
- Chronická gastritis



Kasuistika č. 1

- Nynější onemocnění:

Pacientka přijata plánovaně k operaci pro verifikovanou metastázu karcinomu prsu v oblasti ileocekálního přechodu, na jiném pracovišti provedena paliativní ITA v r. 2007, následně PET 2008 bez generalizace. Indikována k resekci metastázy.



ÚVN

ÚSTŘEDNÍ VOJENSKÁ NEMOCNICE
PRAHA

Kasuistika č. 1:

- Operační nález:

Miliární rozsev po dutině břišní s metastázou na konvexitě jater, peroperačně potvrzeny metastázy lobulárního invazivního karcinomu.

Výkon ukončen jako explorativní laparotomie.

Následně onkologická péče ve spádu.

Exitus půl roku po exploraci.



ÚVN

ÚSTŘEDNÍ VOJENSKÁ NEMOCNICE
PRAHA

Kasuistika č. 2:

Z.V. 1938

Onkologická anamnéza:

- Ca mammae I. dx. pT2N1b3MO = IIB st, histologie lobulární karcinom, ER 90 % PR 70 %, HER 2 neg. Ablace, exenterace axily 4. 1. 05, vyš. 32 uzlin, 29 uzlin pozitivních, nádorové infiltráty v tukové tkáni



ÚVN

ÚSTŘEDNÍ VOJENSKÁ NEMOCNICE
PRAHA

Kasuistika č. 2:

- Onkologická anamnéza – pokračování:

Stp. chemoterapii AC-T 1-6/05 ukončeno pro hemato a neurotoxicitu. Tamoxifen od 7/05 do 11/05 ukončeno pro flebotrombozu PDK, Arimidex od 11/05 do 2/2011

Stp. radioterapii na oblast hrudní stěny, axily a nadklíčku l. dx. dávka 50Gy/25fr/5fr



ÚVN

ÚSTŘEDNÍ VOJENSKÁ NEMOCNICE
PRAHA

Kasuistika č. 2:

- Ostatní anamnestické údaje:

1988 CHCE pro cholecystolithiázu

2001 totální thyreoidetkomie pro mikrokarcinom, remise

Hypertrofie levé srdeční komory

Hypertenze I.-II. st.

Chron. lymfská borelioza od 1994



ÚVN

ÚSTŘEDNÍ VOJENSKÁ NEMOCNICE
PRAHA

Kasuistika č. 2:

- Nynější onemocnění:

Pacientka po ablaci pravého prsu byla přijata k plánované operaci pro nález tumoru žaludku.

Dle EUS předoperačně nález infiltrace těla žaludku bez prorůstání skrz m. propria, z biopsie nález karcinomu žaludku, difúzního typu.

Předoperační staging T1N0M0

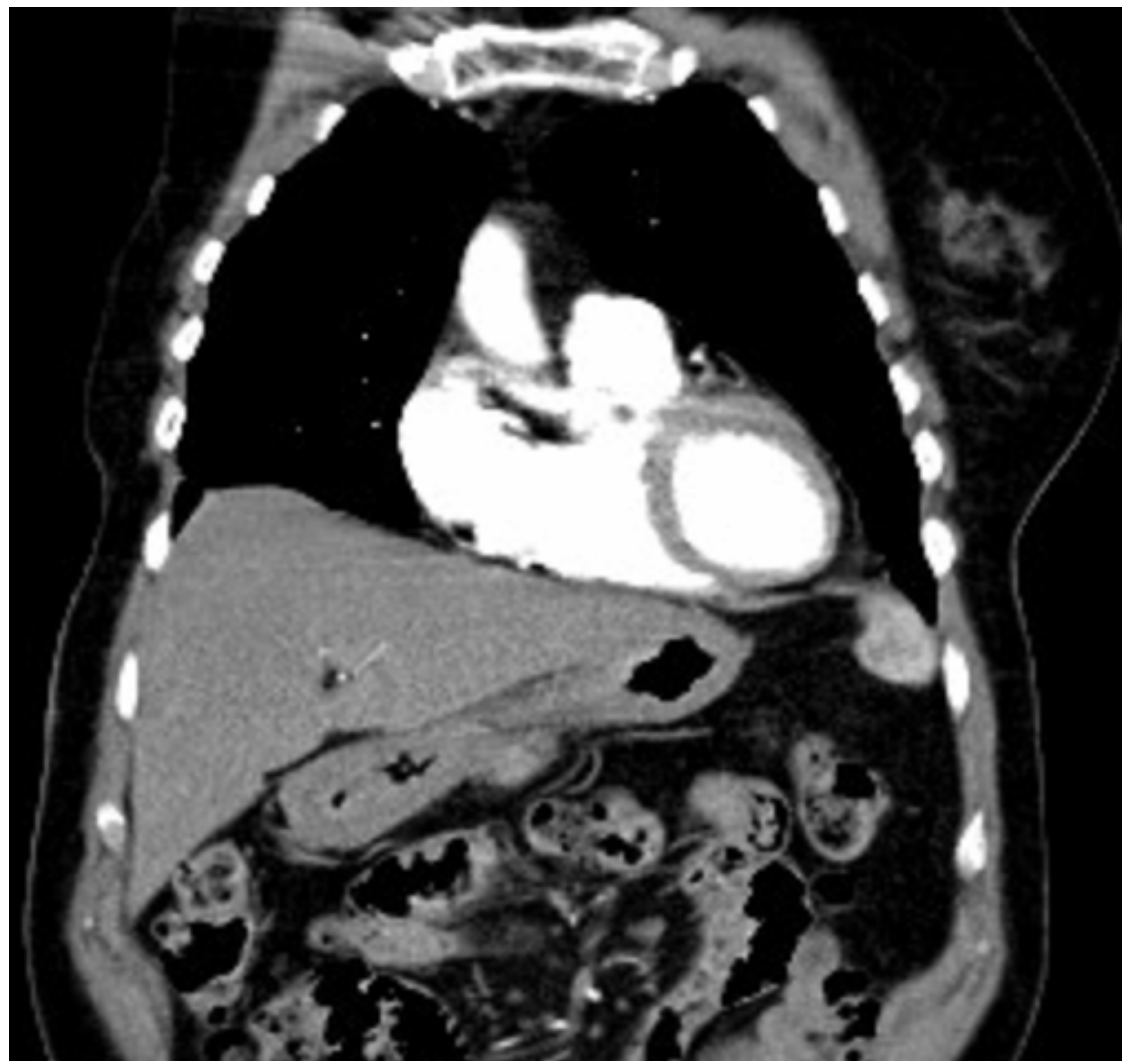
Indikována k resekcčnímu výkonu



ÚVN

ÚSTŘEDNÍ VOJENSKÁ NEMOCNICE
PRAHA

Kasuistika č. 2:



Kasuistika č. 2:

- Průběh léčby:

Provedena totální gastrektomie se splenektomií.

Pooperační průběh komplikován drobným nitrobřišním abscesem – postup konzervativní

Dimise do domácí péče.

V definitivní histologii nálezný metastázy lobulárního karcinomu mléčné žlázy – ER 90 %, PR 50 %, Ki67 5 %, HER2+ - výsledky FISH zatím nejsou k dispozici.



ÚVN

ÚSTŘEDNÍ VOJENSKÁ NEMOCNICE
PRAHA

Kasuistika č. 2:

- Aktuálně probíhá hormonoterapie II. Linie – Faslodex.
- Mírný váhový úbytek, vážnutí polykání pro tuhá sousta, na kontrolní RTG pasáži jícnem pouze mírný reflux vleže, kontrast volně prochází



ÚVN

ÚSTŘEDNÍ VOJENSKÁ NEMOCNICE
PRAHA

Souhrn:

- Metastázy karcinomu prsu do GIT jsou vzácné.
- Častěji se objevují metastázy v oblasti horní části trávicího traktu
- Metastázy v žaludku se vyskytují cca v 0,3 %
- Častěji do GIT metastazuje LIC než DIC
- Interval doby mezi výskytem primárního karcinomu prsu a metastatickým postižením gastrointestinálního traktu je v literatuře popisován od synchronního výskytu až po období 30 let

Dvořák J; et al: Metastázy karcinomu prsu v kolorektu pacientky s duplicitním lobulárním karcinomem prsu a karcinomem žaludku – kasuistické sdělení, 2005 XXIX. Brněnské onkologické dny a XIX.



ÚVN

ÚSTŘEDNÍ VOJENSKÁ NEMOCNICE
PRAHA

Souhrn:

- Obtížná diagnostika na základě endoskopického, radiologického, patologického i klinického vyšetření – často imituje nález primárního karcinomu žaludku

Wan Kyu Eo, Breast Cancer Metastasis to the Stomach Resembling Early Gastric Cancer, *Cancer Res Treat.* 2008 December; 40(4): 207–210. Published online 2008 December 31.

Gregory E Jones et al., Breast cancer metastasis to the stomach may mimic primary gastric cancer: report of two cases and review of literature, *World J Surg Oncol.* 2007; 5: 75.



Souhrn:

- Vzhledem k malému počtu popsanych případů není konsensus v léčbě kolorektálních metastáz karcinomu prsu
- Obvykle je doporučována chemoterapie a hormonální léčba, v případě solitární metastázy i chirurgická léčba





Děkuji za pozornost



ÚVN
ÚSTŘEDNÍ VOJENSKÁ NEMOCNICE
PRAHA

