

Komplexní novinky v onkourologii (KNOU)

Datum konání: 19. - 20. 5. 2017

Místo konání: Hotel Angelo, Radlická 3216/1G, 150 00 Praha 5
<https://www.viennahouse.com/cz/angelo-prague/hotel/vitejte.html>

GSP souřadnice: 50.070652N, 14.401400E

Dostupnost:

Stanice metra Anděl, trasa B

Tramvajové linky 5, 7, 9, 10, 12, 15, 16, 20 – zastávka Anděl

Autobusové linky 167, 191 – zastávka Anděl

Registrace: Účastníci se mohou registrovat 19. 5. 2017 od 14:00 hod. Zahájení konference začíná v 15:00 hod. Doklady o absolvování vzdělávací akce budou vydávány po skončení konference.

Stravování: Stravování je hrazeno v rámci konferenčního poplatku – občerstvení o přestávkách a oběd druhý den akce.

Odborný program: v příloze tohoto mailu.

Společenský večer:

19:30 - odjezd autobusu od hotelu Angelo k Mostu Legií a následně přesun pěšky do restaurace Sovovy mlýny (www.sovovy-mlyny.cz) a Muzea Kampa (www.muzeumkampa.cz).

Adresa: U Sovových mlýnů 2, 118 00 Praha 1 – Malá Strana

20:00 – 00:00 neformální setkání účastníků konference KNOU 2017 v restauraci Sovovy mlýny s možností prohlídky stálé expozice Muzea Kampa i aktuálně probíhající výstavy Adolfa Borna.

Parkování: Placené a hlídané - v hotelu Angelo (800 Kč / den) nebo v blízkém obchodním centru Nový Smíchov. V okolí hotelu jsou pouze placené zóny. Pražským účastníkům proto doporučujeme využít pražskou hromadnou dopravu.

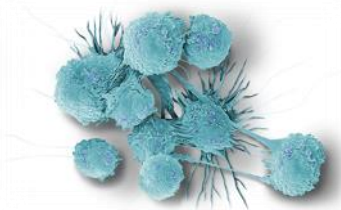
Organizační zajištění:

4Education s.r.o.

Oldřichova 247/5, 128 00 Praha 2

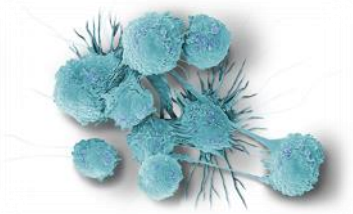
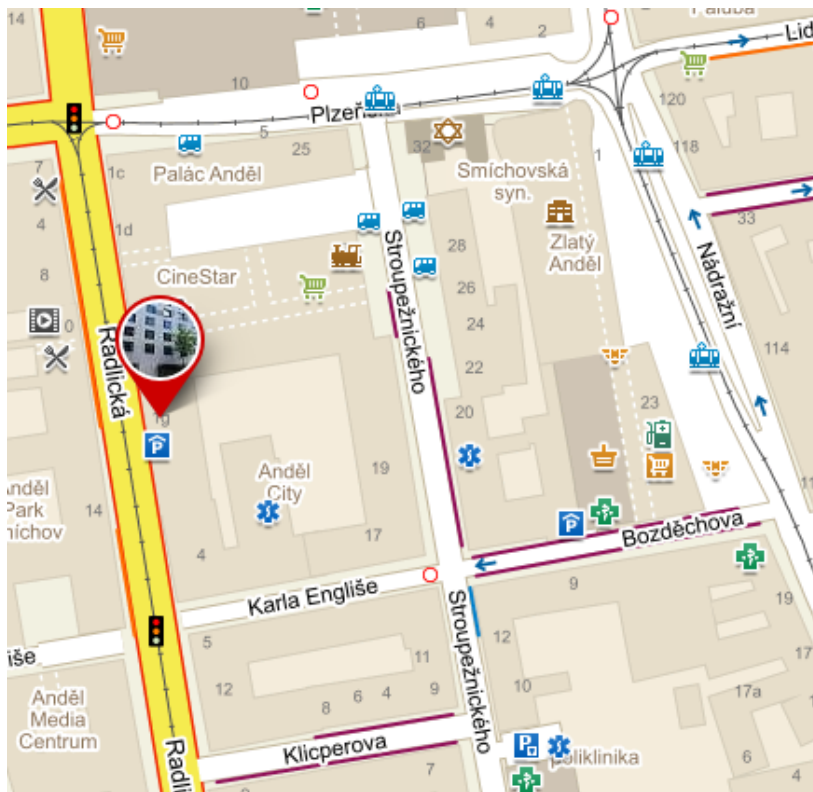
Mgr. Veronika Črepová, e-mail: crepova@4educa.cz, mobil: +420 774 557 416

Mgr. Nikol Bartlová, e-mail: bartlova@4educa.cz, mobil: +420 605 463 935



Komplexní novinky v onkourologii
KNOU

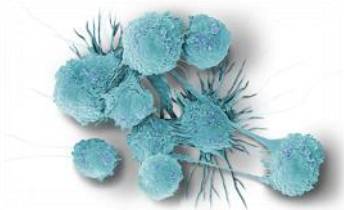
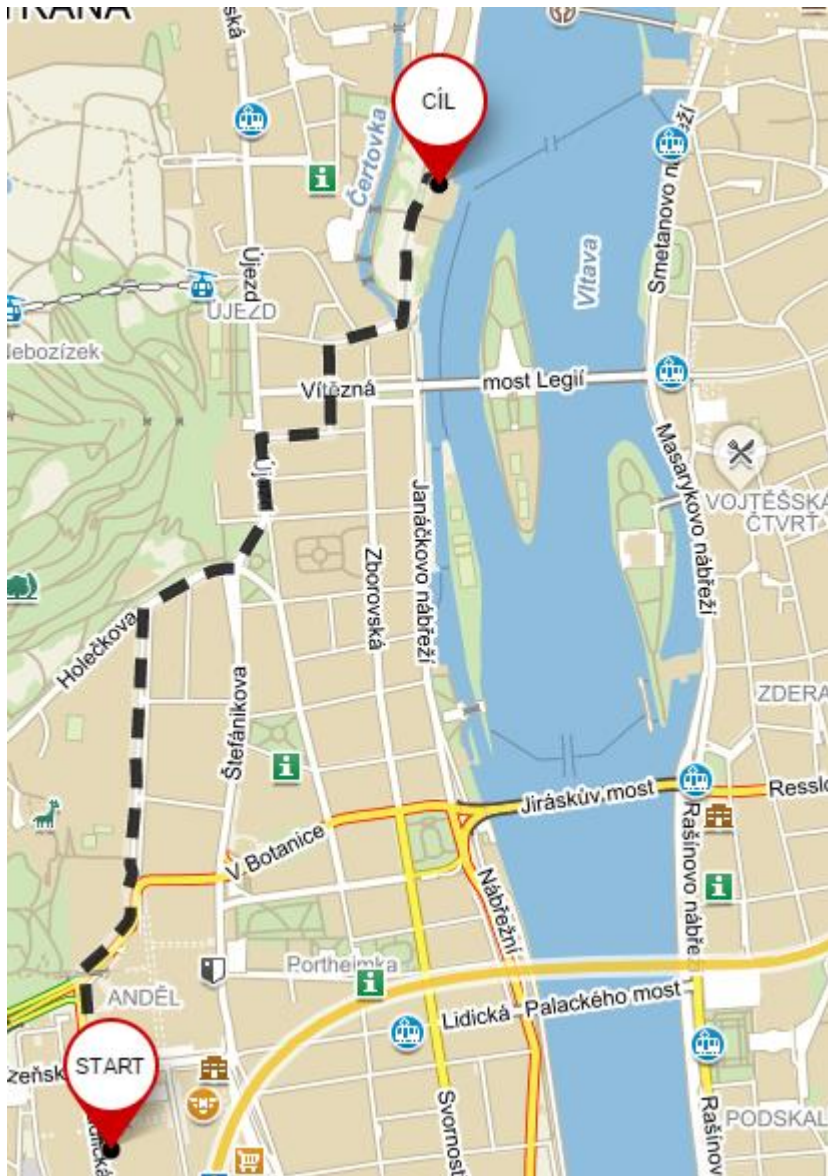
Okolí místa konání:



Komplexní novinky v onkologii
KNOU

Trasa z hotelu k Sovovým mlýnům:

1,9 km –29 minut pěšky



Komplexní novinky v onkologii
KNOU