

Urologická klinika 2. LF UK a FN Motol a Onkourologická sekce České urologické společnosti ČLS JEP, ve spolupráci se Sekcí rezidentů České urologické společnosti ČLS JEP

Vás zvou na

Komplexní novinky v onkourologii (KNOU)

Datum:

19. - 20. 5. 2017

Místo konání:

Hotel Angelo Praha 5

Pořadatel: 4Education s.r.o.

Záštita:

Česká urologická společnost ČLS JEP
Česká akademie urologie
2. lékařská fakulta Univerzity Karlovy
Fakultní nemocnice v Motole

Prezident konference:

prof. MUDr. Marek Babjuk, CSc.
as. MUDr. Michaela Matoušková

Sekretář konference:

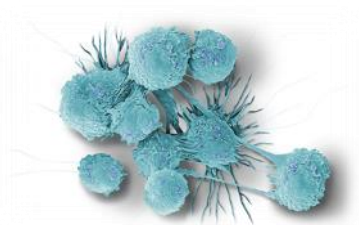
MUDr. Antonín Brisuda, FEBU
MUDr. Ivo Minárik, Ph.D., FEBU

Organizační zajištění:

4Education s.r.o.

Mgr. Veronika Črepová, e-mail: crepova@4educa.cz, mobil: +420 774 557 416

Mgr. Nikol Bartlová, e-mail: bartlova@4educa.cz, mobil: +420 605 463 935



Komplexní novinky v onkourologii
KNOU

Odborný program

Pátek 19. 5. 2017

9:00 – 11:00

WORKHOP – TRUS/MRI fuze prostaty – praktická část

Pracoviště FN Motol a Thomayerova nemocnice

školitelé: I. Minárik, M. Záleský

13:00 – 14:00

WORKHOP – TRUS/MRI fuze prostaty – teoretická část

Hotel Angelo, Praha 5

školitelé: I. Minárik, M. Záleský

15:00 Zahájení konference

15:10 – 17:00

Diagnostika a léčba lokálně pokročilého karcinomu ledviny

Moderátor: M. Schmidt

Panel: V. Eret, J. Ferda, P. Macek, B. Melichar, R. Zachoval

- Souhrn, guidelines (*K. Procházková*)
- Role zobrazovacích metod při určení rozsahu onemocnění - MRI, PET/CT a PET/MRI (*J. Ferda*)
- Jak postupovat u malých renálních lézí - místo aktivního sledování, ablačních technik a miniinvazivních resekčních výkonů (*P. Macek*)
- Kdy a v jakém rozsahu je indikována lymfadenektomie jako součást operačního řešení renálního karcinomu? (*V. Eret*)
- Salvage systémová léčba renálního karcinomu, otevře se v budoucnu prostor pro adjuvantní aplikaci? (*B. Melichar*)
- Kasuistiky a diskuse (*K. Havlová*)

17:00 – 17:15

Přestávka

17:15 – 17:45

Na aktuální téma I

Chemohormonoterapie v první linii léčby metastatického hormonálně senzitivního karcinomu prostaty

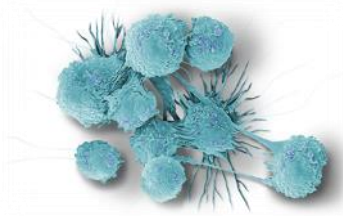
Moderátor: M. Babjuk, M. Matoušková

Pro: L. Petruželka

Proti: J. Fínek

17:45 – 17:55

Poděkování onkosekce



Komplexní novinky v onkourologii
KNOU

17:55 – 18:55 Satelitní sympóziu platového sponzora

Do you KNOW.....

Moderátor: *M. Babjuk*

Panel: *O. Čapoun, L. Dušek, J. Fínek, J. Katolická, R. Soumarová, V. Študent*

- ...Incidenci a prevalenci CaP/(m)CRPC (*L. Dušek*)
- Jak na ADT (*V. Študent*)
- ... CRPC v kontextu PSA progresu (*O. Čapoun*)
- CRPC v kontextu radiografické progresu (*R. Soumarová*)
-Jak na léčbu mCRPC (*J. Katolická*)
-Farmakoeconomické aspekty léčby mCRPC (*J. Fínek*)

Sobota 20. 5. 2017

8:30-9:30

Léčba vysoce rizikových svalovinu neinfiltrovujících nádorů močového měchýře (HR NMIBC)

Moderátor: *A. Brisuda*

Panel: *M. Matoušková, I. Minárik, K. Pivovarčíková*

- Guidelines (*J. Stejskal*)
- Aktuální pohled na histologickou klasifikaci uroteliálních nádorů - co by měl urolog a onkolog vědět? (*K. Pivovarčíková*)
- Jak správně provést transuretrální resekci u nádoru měchýře a posoudit jeho riziko? (*A. Brisuda*)
- Algoritmus adjuvantní léčby pacientů s HR-NMIBC - lze předejít radikální cystektomii u rizikových nádorů neinfiltrovujících svalovinu? (*M. Matoušková*)

9:30-10:50

Léčba invazivních nádorů močového měchýře

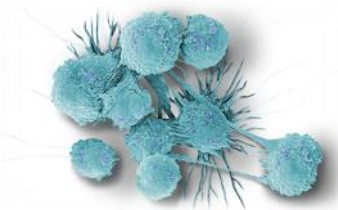
Moderátor: *L. Jarolím*

Panel: *M. Babjuk, J. Katolická, M. Matoušková, T. Svoboda*

- Guidelines (*J. Řezáč*)
- Aktuální pohled na radikální cystektomii a derivaci moči u nádorů močového měchýře (*M. Babjuk*)
- Kombinované měchýř šetřící postupy v léčbě lokálně pokročilých uroteliálních nádorů (*T. Svoboda*)
- Neoadjuvantní chemoterapie – její místo a konkrétní indikace? (*J. Katolická*)
- Kasuistiky a diskuse k problematice nádorů měchýře (*J. Stejskal, J. Řezáč*)

10:50 – 11:10

Přestávka



11:10 – 12:40

Organizace péče - jaká je racionální míra koncentrace péče v onkologii (onkourologii)?

Moderátor: M. Babjuk

Panel: L. Dušek, J. Fínek, Z. Kabátek, M. Matoušková, L. Petruželka, J. Prausová, R. Prymula, R. Vyzula, R. Zchoval

- Jaké máme podklady v datech z ČR? (*L. Dušek*)
- Pohled urologa a onkologa (*M. Babjuk, J. Prausová*)
- Pohled plátců a regulátora péče (*VZP a vize za regulátora*)
- Panelová diskuze

12:40 – 13:10

Přestávka – občerstvení

13:10 – 13:55

Na aktuální téma II

Moderátor: M. Matoušková

Panel: M. Babjuk, J. Fínek, B. Melichar, L. Petruželka

- Imunoterapie urologických nádorů z pohledu urologa - současnost a očekávání? (*M. Matoušková*)
- Imunoterapie v léčbě urologických nádorů - přichází nová éra? (*B. Melichar*)
- Nežádoucí účinky imunoterapie (*J. Kopecký*)
- Diskuze

13:55 – 15:30

Léčba lokálně pokročilého karcinomu prostaty

Moderátor: Š. Veselý

Panel: J. Dvořák, L. Jarolím, M. Král, I. Minárik, L. Petruželka, R. Soumarová, M. Staník

- Guidelines (*V. Novák*)
- Diagnostika lokálně pokročilého karcinomu prostaty - jak určit rozsah primárního nádoru? Lze lokalizovat systémové onemocnění, případně relaps onemocnění? (*M. Král*)
- Přístup ke spádovým uzlinám u lokálně pokročilého karcinomu prostaty - indikace, provedení a výsledky lymfadenektomie během radikální prostatektomie (*M. Staník*)
- strategie radiační léčby, potenciální místo lymfadenektomie? (*J. Dvořák*) 10 min
- Adjuvantní nebo salvage radioterapie u rizikových faktorů po radikální prostatektomii? (*R. Soumarová*)
- Kasuistiky a diskuze (*V. Novák, V. Fiala*)

15:30 Závěr

