

# **SROBF 2**

## **2. KONFERENCE**

**SPOLEČNOSTI RADIAČNÍ ONKOLOGIE, BIOLOGIE A FYZIKY**



**HRADEC KRÁLOVÉ**

**3. – 4. března 2006**

Program

## 2. konference Společnosti radiační onkologie, biologie a fyziky

### Organizátoři

Klinika onkologie a radioterapie LFUK a FN Hradec Králové

Společnost radiační onkologie, biologie a fyziky ČLS JEP

Nadace Východočeská onkologie

### Patronát

J. Petera, předseda Společnosti radiační onkologie, biologie a fyziky ČLS JEP

J. Vorlíček, předseda České onkologické společnosti ČLS JEP

L. Heger, ředitel FN Hradec Králové

V. Palička, děkan LFUK Hradec Králové

P. Bradík, hejtman Královéhradeckého kraje

### Odborný program

3. března 2006	09.00-09:15	Zahájení konference
	09.15-10.30	<b>Blok I</b> Konvenční radioterapie a 3D-CRT
	10.30-10.45	Přestávka
	10.45-11.15	<b>Blok II</b> Brachyterapie – edukační přednáška
	11.15-12.30	<b>Blok III</b> IMRT – klinická aplikace
	12.30-13.30	Oběd
	13.30-14.45	<b>Blok IV</b> IMRT – fyzikální aspekty
	14.45-15.00	Přestávka
	15.00-16.15	<b>Blok V</b> Radiobiologie, toxicita, biologická terapie
	16.15-16.30	Přestávka
	16.30-17.15	<b>Blok VI</b> Nové technologie v radiační onkologii
	4. března 2006	09.00-10.15
10.15-10.30		Přestávka
10.30-11.45		<b>Blok VIII</b> Verifikace, zobrazovací metody
11.45-12.00		Přestávka
12.00-12.45		<b>Blok IX</b> Organizace radiační onkologie, doporučení
12.45-13.00		Závěr konference
13.00-14.00		Oběd

## **2. konference Společnosti radiační onkologie, biologie a fyziky**

### **Prezentace**

Čas vymezený pro přednášku je 10 minut. Prezentace je možná pouze v programu MS PowerPoint.

Postery budou vystaveny po celou dobu konference. Maximální velikost posteru je 1 m (šířka) x 1.5 m (výška).

### **Jazyk**

Oficiálními jazyky konference jsou čeština, slovenština a angličtina.

### **Sborník**

Sborník abstrakt a plných textů (ISBN) bude k dispozici při registraci.

### **Registrace**

V místě konání konference, po oba dny. Registrovaní účastníci obdrží

- program konference
- sborník abstrakt a plných textů
- jmenovku opravňující ke vstupu do prostor konání konference a na společenský večer
- osvědčení o účasti

### **Ubytování**

Rezervaci hotelu si účastníci zajistí individuálně. Nabídka ubytování v okolí místa konání konference je v příloze.

### **Společenský večer**

3. března 2006 v 18.00 hod, Nové Adalbertinum

### **Doprava**

Nové Adalbertinum

Budova se nachází v historickém centru Hradce Králové na Velkém náměstí, kde lze také parkovat. Dáte-li přednost vozidlům MHD (2, 5, 6, 8, 11, 14, 15, 16, 17, 18, 23, 27), vystupte na zastávce „Třída ČSA“.

## 2. konference Společnosti radiační onkologie, biologie a fyziky

### Místo konání konference

Nové Adalbertinum  
Velké náměstí 32  
500 01 Hradec Králové

tel. +420 495 063 111

fax +420 495 063 405

[www.adalbertinum.diecezehk.cz](http://www.adalbertinum.diecezehk.cz)

### Sekretariát konference

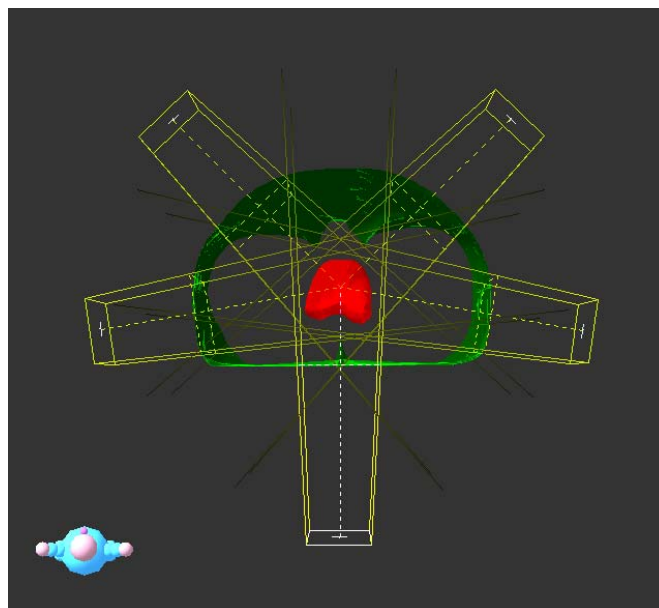
Zdena Václavíková  
Klinika onkologie a radioterapie  
Fakultní nemocnice Hradec Králové  
Sokolská 581  
500 05 Hradec Králové

tel. +420 495 834 615

fax +420 495 832 081

e-mail [vaclavikova@fnhk.cz](mailto:vaclavikova@fnhk.cz)

[www.lfhk.cuni.cz/onkol](http://www.lfhk.cuni.cz/onkol)



09.00            **Zahájení konference**            doc. MUDr. Jiří Petera, Ph.D.

**09.15-10.30    Konvenční radioterapie a 3D-CRT**

**3D-CRT karcinomu prostaty – 5leté výsledky**

Odrážka K<sup>1</sup>, Vaculíková M<sup>1</sup>, Doležel M<sup>1</sup>, Zouhar M<sup>1</sup>, Petera J<sup>1</sup>, Vošmik M<sup>1</sup>, Broďák M<sup>2</sup>, Kadečka D<sup>1</sup>, Tuček P<sup>1</sup>

<sup>1</sup>Klinika onkologie a radioterapie a <sup>2</sup>Urologická klinika LFUK a FN Hradec Králové

**Lokální recidivy u karcinomu prsu po konzervativní terapii s následnou radiací a boostem**

Gatěk J<sup>1</sup>, Čecháček M<sup>2</sup>, Zajíc J<sup>3</sup>, Dudašek B<sup>1</sup>, Duben J<sup>1</sup>, Hnátek L<sup>1</sup>, Musil T<sup>1</sup>

<sup>1</sup>Chirurgické oddělení Nemocnice Atlas Zlín, <sup>2</sup>Onkologická klinika LFUP a FN Olomouc,

<sup>3</sup>Radioterapie Holešov

**Analýza souboru pacientů s radikální radioterapií pro lokální a lokoregionálně pokročilý karcinom prostaty – porovnání 2D a 3D techniky na ÚRO FNB 2002-2005**

Dvořák J<sup>1</sup>, Kubeš J<sup>1</sup>, Svobodník A<sup>2</sup>, Holečková P<sup>1</sup>

<sup>1</sup>Ústav radiační onkologie 1. LFUK a FNB Praha, <sup>2</sup>Centrum informatiky a analýz MOÚ Brno

**Naše zkušenosti s radioterapií karcinomu prostaty do 78 Gy: popis techniky a zhodnocení akutní toxicity**

Kubeš J, Dědečková K, Dvořák J, Zapletal R

<sup>1</sup>Ústav radiační onkologie 1. LFUK a FNB Praha

**Srovnání předoperační a pooperační radioterapie u karcinomu rekta**

Lohynská R, Malinová B, Medková S, Marešová L

Radioterapeuticko-onkologické oddělení 2. LFUK a FNM Praha

**Dlouhodobé výsledky léčby meduloblastomu kraniospinální iradiací u dětských pacientů v poloze na zádech**

Šlampa P<sup>1</sup>, Ondrová B<sup>1</sup>, Horová H<sup>1</sup>, Syptáková B<sup>1</sup>, Čoupek P<sup>1</sup>, Pavelka Z<sup>2</sup>

<sup>1</sup>Oddělení radiační onkologie MOÚ Brno, <sup>2</sup>Klinika dětské onkologie LFMU a FN Brno

10.30-10.45    Přestávka

**10.45-11.15    Brachyterapie – edukační přednáška**

**Permanent implants for prostate cancer**

Burette R

Cogniaux Center CHIREC, Inst. Med. E. Cavell, Brusel, Belgie

**11.15-12.30    IMRT – klinická aplikace**

**SIB-IMRT režimy u karcinomu hlavy a krku: jak zvýšit léčebný efekt?**

Vošmik M, Odrážka K, Zouhar M, Paluska P, Petera J, Vaculíková M, Doležel M, Jansa J

Klinika onkologie a radioterapie LFUK a FN Hradec Králové

**Prvé zkušenosti s IMRT v OÚSA**

Bolješiková E, Králik G, Švantnerová M, Šandorová M, Kontrišová K, Ligačová A, Fribertová M, Chorváth M, Greždo J, Rohožka R, Behula J, Zemanová M

Onkologický ústav sv. Alžbety Bratislava, Slovensko

### **Zkušenosti s léčbou karcinomu prostaty technikou IMRT**

Kolářová I, Vaňásek J, Kudelka K, Mynařík J, Hlávka A, Vondráčková K, Ulrych V, Kroulík T  
Oddělení radiační onkologie Nemocnice Pardubice

### **Technika IMRT v léčbě nádorů horní části GIT traktu**

Soumarová R, Šeneklová Z, Richterová H, Machala S  
Onkologické centrum J.G. Mendela Nový Jičín

### **IMRT v adjuvantní léčbě nádorů hlavy a krku**

Šeneklová Z, Soumarová R, Richterová H, Machala S  
Onkologické centrum J.G. Mendela Nový Jičín

### **Radiotherapy of pleural metastases – a new therapeutical option**

Buth KJ

Radioonkologie & Radiotherapie, Südharz-Clinic Nordhausen GmbH, Nordhausen, Německo

12.30-13.30 Oběd

### **13.30-14.45 IMRT – fyzikální aspekty**

#### **IMRT v plicích: kvantitativní dozimetrická studie**

Dvořák P<sup>1,2</sup>, Stock M<sup>2</sup>, Kroupa B<sup>2</sup>, Bogner J<sup>2</sup>, Georg D<sup>2</sup>

<sup>1</sup>Katedra dozimetrie a aplikace ionizujícího záření FJFI ČVUT Praha, <sup>2</sup>Algemeines Krankenhaus der Stadt Wien, Universitaetsklinik fuer Strahlentherapie und Strahlenbiologie, Wien, Rakousko

#### **Quantification of interfraction prostate motion during IMRT prostate cancer – a trial to reduce the prostate motion**

Hentschel B

Radioonkologie & Radiotherapie, Südharz-Clinic Nordhausen GmbH, Nordhausen, Německo

#### **Verifikace dávky IMRT polí s využitím Beam Image System**

Steiner M<sup>1,2</sup>, Šimíček J<sup>1</sup>, Garčic J<sup>1</sup>

<sup>1</sup>Oddělení radiační onkologie MOÚ Brno, <sup>2</sup>Katedra dozimetrie a aplikace ionizujícího záření FJFI ČVUT Praha

#### **Prvé skúsenosti s IMRT v OÚSA**

Králik G, Kontrišová K, Fríbertová M, Rohožka R

Onkologický ústav sv. Alžbety Bratislava, Slovensko

#### **Overenie IMRT v OÚSA**

Králik G, Kontrišová K, Fríbertová M, Rohožka R

Onkologický ústav sv. Alžbety Bratislava, Slovensko

14.45-15.00 Přestávka

### **15.00-16.15 Radiobiologie, toxicita, biologická terapie**

#### **Aktivace reparačních mechanismů v odpovědi buněk na ionizující záření**

Řezáčová M<sup>1</sup>, Vávrová J<sup>2</sup>, Vokurková D<sup>3</sup>

<sup>1</sup>Ústav lékařské biochemie LFUK Hradec Králové, <sup>2</sup>Katedra radiobiologie FVZUO Hradec Králové, <sup>3</sup>Ústav klinické imunologie a alergologie LFUK a FN Hradec Králové

#### **Modelování NTCP rektu a močového měchýře při radioterapii karcinomu prostaty**

Trnková P<sup>1</sup>, Spěvák V<sup>1</sup>, Dvořák P<sup>1</sup>, Judas L<sup>3</sup>, Odrážka K<sup>2</sup>, Zouhar M<sup>2</sup>

<sup>1</sup>Katedra dozimetrie a aplikace ionizujícího záření FJFI ČVUT Praha, <sup>2</sup>Klinika onkologie a radioterapie LFUK a FN Hradec Králové, Oddělení radiační ochrany VFN Praha

**Binární logistický regresní model pro predikci intrakraniálního edému po stereotaktické radiochirurgii u meningeomů**

Novotný J Jr, Kollová A, Liščák R

Oddělení stereotaktické a radiační neurochirurgie Nemocnice Na Homolce Praha

**Faktory toxicity limitující léčbu lokálně pokročilého nemalobuněčného karcinomu plic – predikce a úloha amifostinu**

Stejskal J<sup>1</sup>, Dvořáková D<sup>2</sup>, Kheck M<sup>3</sup>, Svoboda V<sup>4</sup>

<sup>1</sup>Oddělení radiační onkologie Nemocnice Pardubice, <sup>2</sup>Oddělení radiační onkologie a <sup>3</sup>Patologicko-anatomické oddělení Nemocnice Jihlava, <sup>4</sup>Klinika onkologie a radioterapie LFUK a FN Hradec Králové

**Kožní toxicita radioterapie: možnosti prevence, ošetřování a léčby**

Dolečková M

Onkologické oddělení Nemocnice České Budějovice

**Radioimunoterapie u pacientů s non-Hodgkinským lymfomem**

Doležal J

Oddělení nukleární medicíny LFUK a FN Hradec Králové

16.15-16.30 Přestávka

**16.30-17.15 Nové technologie v radiační onkologii**

**ARIA – nový informační systém firmy Varian pro onkologii**

Bočánek J

Varian Medical Systems International AG, Zug, Švýcarsko

**Novinky u PTW Freiburg**

Hoffman A, Šaling J

Canberra-Packard spol. s r.o. Praha

**Metodologie, prostředky a analýza chyb při QA IMRT plánu**

Kozelka J

Sun Nuclear Corp., Melbourne, PL, USA

**PROGRAM KONFERENCE**

**4.3.2006 Sobota**

**09.00-10.15 Radioterapie v kombinaci s chemoterapií**

**Biofyzikálne modelovanie konkomitantnej rádio-chemoterapie solídnych nádorov**

Matula P, Končík J, Halaburka P, Wagnerová M

Oddělení radioterapie a onkologie, Slovenský onkologický institut Košice, Slovensko

**Riziko relapsu po chemoradiaci ca anu – potřebujeme adjuvantní léčbu?**

Vítek P, Pála M, Holečková P, Dvořák J, Kubeš J

Ústav radiační onkologie 1. LFUK a FNB Praha

**Kombinácia rádioterapie pokročilých nádorov hlavy a krku s cisplatinou**

Dubinský P, Andrašina I, Bergendiová E, Priateľová I, Matula P

Oddělení radioterapie a onkologie, Slovenský onkologický institut Košice, Slovensko

## **Chirurgické komplikace chemoradioterapie**

Jandík P

Chirurgická klinika LFUK a FN Hradec Králové

## **Týdenní podání cisplatiny konkomitantně s radioterapií u karcinomu ORL oblasti**

Pála M<sup>1</sup>, Holečková P<sup>1</sup>, Veselý J<sup>2</sup>, Vítek P<sup>1</sup>, Kubeš J<sup>1</sup>, Svobodník A<sup>3</sup>

<sup>1</sup>Ústav radiační onkologie a <sup>2</sup>ORL oddělení 1. LFUK a FNB Praha, <sup>3</sup>Centrum informatiky a analýz MOÚ Brno

10.15-10.30 Přestávka

## **10.30-11.45 Verifikace, zobrazovací metody**

### **Přesnost nastavení pacientů s primárními mozkovými nádory**

Janečková L, Plačková E, Macháňová E, Cvejnová J

Onkologické oddělení Krajská nemocnice Liberec

### **Verifikace a rozdíly v nastavení pacienta při radikální radioterapii u karcinomu prostaty**

Klečková N

Onkologické centrum J.G. Mendela Nový Jičín

### **Využití PET/CT vyšetření při plánování radioterapie – první klinické zkušenosti**

Vaňásek J, Kudelka K, Mynařík J, Kolářová I, Kroulík T

Oddělení radiační onkologie Nemocnice Pardubice

### **Porovnání různých technik při stereotaktické definici PET obrazu**

Novotný J Jr, Nechvíl K, Novotný J, Liščák R

Oddělení stereotaktické a radiační neurochirurgie Nemocnice Na Homolce Praha

11.45-12.00 Přestávka

## **12.00-12.45 Organizace radiační onkologie, doporučení**

### **Co vyplývá z analýzy infrastruktury radioterapeutických pracovišť v České republice?**

Stankušová H

Radioterapeuticko-onkologické oddělení 2. LFUK a FNM Praha

### **Doporučení SÚJB: Lineární urychlovače pro konformní radioterapii a IMRT**

Pavlíková I<sup>1,2</sup>, Horáková I<sup>1</sup>

<sup>1</sup>Státní ústav radiační ochrany Praha, <sup>2</sup>Katedra dozimetrie a aplikace ionizujícího záření FJFI ČVUT Praha

### **Přístrojové vybavení pro konformní radioterapii a IMRT v České republice**

Horáková I<sup>1</sup>, Pavlíková I<sup>1,3</sup>, Novotný J Jr<sup>2</sup>

<sup>1</sup>Státní ústav radiační ochrany Praha, <sup>2</sup>Oddělení stereotaktické a radiační neurochirurgie Nemocnice Na Homolce Praha, <sup>3</sup>Katedra dozimetrie a aplikace ionizujícího záření FJFI ČVUT Praha

**12.45-13.00 Závěr konference** doc. MUDr. Jiří Petera, Ph.D.

13.00-14.00 Oběd



**Ověření metodiky pro kontrolu zabezpečování jakosti nedozimetrických parametrů 3D plánovacích systémů**

Dostálová P<sup>2</sup>, Pavlíková I<sup>1,4</sup>, Horáková I<sup>1</sup>, Zouhar M<sup>3</sup>, Bedrošová J<sup>3</sup>, Žáčková H<sup>1</sup>, Ekendahl D<sup>1</sup>

<sup>1</sup>Státní ústav radiační ochrany Praha, <sup>2</sup>Radioterapeuticko-onkologické oddělení 2. LFUK a FNM Praha, <sup>3</sup>Klinika onkologie a radioterapie LFUK a FN Hradec Králové, <sup>4</sup>Katedra dozimetrie a aplikace ionizujícího záření FJFI ČVUT Praha

**Expres EGFR a VEGF ve vztahu k toxicitě pooperační adjuvantní radiochemoterapie adenokarcinomu rekta – pilotní studie**

Dvořák J<sup>1</sup>, Veselý P<sup>1</sup>, Tomšová M<sup>2</sup>, Melichar B<sup>1</sup>, Petera J<sup>1</sup>, Tyčová V<sup>2</sup>, Nová M<sup>2</sup>

<sup>1</sup>Klinika onkologie a radioterapie a <sup>2</sup>Fingerlandův ústav patologie LFUK a FN Hradec Králové

**Radiotherapy equipments for conformal radiotherapy and IMRT in the Czech Republic**

Horáková I<sup>1</sup>, Pavlíková I<sup>1,2</sup>, Novotný J Jr<sup>3</sup>

<sup>1</sup>National Radiation Protection Institute, Prague, <sup>2</sup>Faculty of Nuclear Sciences and Physical Engineering, Czech Technical University, Prague, <sup>3</sup>Na Homolce Hospital, Prague

**Změny střevní permeability po ozáření jako prediktor stupně poradiačních změn**

Kubecová M

Radioterapeutická a onkologická klinika 3. LFUK a FNKV Praha

**Comparison of IMRT and 3D-CRT treatment techniques for low-grade glioma**

Odrážka K<sup>1</sup>, Petera J<sup>1</sup>, Zouhar M<sup>1</sup>, Dvorak P<sup>2</sup>, Kohlova K<sup>1</sup>, Dolezel M<sup>1</sup>, Vosmik M<sup>1</sup>, Vaculikova M<sup>1</sup>, Hobza V<sup>3</sup>, Rehak S<sup>3</sup>

<sup>1</sup>Dept. of Oncology and Radiotherapy and <sup>3</sup>Dept. of Neurosurgery, Charles University in Prague, Faculty of Medicine in Hradec Kralove, University Hospital Hradec Kralove, Czech Republic; <sup>2</sup>Faculty of Nuclear Sciences and Physical Engineering, Czech Technical University in Prague, Czech Republic

**Tolerance konkomitantní radiochemoterapie u lokálně pokročilého cervikálního karcinomu**

Sirák I<sup>1</sup>, Petera J<sup>2</sup>, Odrážka K<sup>2</sup>, Doležel M<sup>2</sup>, Zoul Z<sup>2</sup>, Vaculíková M<sup>2</sup>

<sup>1</sup>LFUK Hradec Králové, <sup>2</sup>Klinika onkologie a radioterapie LFUK a FN Hradec Králové

**Plasma concentrations of angiogenic activators VEGF and bFGF in patients with multiple myeloma, follicular lymphoma, diffuse large B-cell lymphoma, and chronic myeloid leukemia**

Smolej L<sup>1</sup>, Andrýs C<sup>2</sup>, Pour L<sup>3</sup>, Žák P<sup>1</sup>, Belada D<sup>1</sup>, Maisnar V<sup>1</sup>, Hrudková M<sup>1</sup>, Novosad J<sup>2</sup>, Široký O<sup>1</sup>, Krejsek J<sup>2</sup>, Voglová J<sup>1</sup>, and Malý J<sup>1</sup>

<sup>1</sup>2nd Department of Internal Medicine, Department of Clinical Hematology, Charles University Hospital and Medical School, Hradec Králové, <sup>2</sup>Institute of Clinical Immunology and Alergology, Charles University Hospital and Medical School, Hradec Králové, <sup>3</sup>Internal Hematooncology Department, Masaryk University Hospital and Medical School, Brno

**Angienní cytokiny u chronické B-lymfocytární leukémie: souvislost s moderními prognostickými faktory.**

Smolej L<sup>1</sup>, Andrýs C<sup>2</sup>, Žák P<sup>1</sup>, Belada D<sup>1</sup>, Široký O<sup>1</sup>, Hrudková M<sup>1</sup>, Novosad J<sup>2</sup>, Krejsek J<sup>2</sup>, Malý J<sup>1</sup>

<sup>1</sup>II. interní klinika, Oddělení klinické hematologie, Lékařská fakulta UK a Fakultní nemocnice, Hradec Králové, <sup>2</sup>Ústav klinické imunologie a alergologie, Lékařská fakulta UK a Fakultní nemocnice, Hradec Králové

## **Vliv ionizujícího záření na specifický komplex DNA s estrogenovým receptorem**

Štísová V<sup>1,3</sup>, Goffinont S<sup>2</sup>, Spothheim-Maurizot M<sup>2</sup>, Davídková M<sup>1</sup>

<sup>1</sup>Katedra dozimetrie a aplikace ionizujícího záření, FJFI, ČVUT, Praha; <sup>2</sup>Centre de Biophysique Moléculaire CNRS, rue Charles Sadron, 45100 Orléans Cedex 2, France;

<sup>3</sup>Oddělení dozimetrie záření, Ústav jaderné fyziky AV ČR Praha

## **Scintigrafická diagnostika neuroendokrinních tumorů**

Urbanová E, Vižďa J

Oddělení nukleární medicíny LFUK a FN Hradec Králové

## 2. konference Společnosti radiační onkologie, biologie a fyziky

### UBYTOVÁNÍ

#### **Nové Adalbertinum\*\*\***

1 lůžkový pokoj      850 Kč  
2 lůžkový pokoj      1300 Kč

tel. 495 063 111

fax 495 063 405

[adalbertinum@diecezehk.cz](mailto:adalbertinum@diecezehk.cz)

[www.adalbertinum.diecezehk.cz](http://www.adalbertinum.diecezehk.cz)

#### **Penzion Pod Věží\*\*\***

1 lůžkový pokoj      1100 Kč  
2 lůžkový pokoj      1490 Kč  
Apartmá                1885 Kč

Sleva 10% při platbě v hotovosti.

Uvedené ceny jsou letošní. Ceny na rok 2006 nejsou dosud stanoveny.

tel. 495 514 932, 602 583 210

fax 495 514 932

[penzion@pod-vezi.cz](mailto:penzion@pod-vezi.cz)

[www.pod-vezi.cz](http://www.pod-vezi.cz)

#### **Hotel u Královny Elišky\*\*\*\***

1 lůžkový pokoj	80 EUR všední den	64 EUR víkend
2 lůžkový pokoj	90 EUR všední den	72 EUR víkend

tel. 495 518 052

fax 495 518 872

[eliska@euroagentur.cz](mailto:eliska@euroagentur.cz)

[www.euroagentur.cz](http://www.euroagentur.cz)

v nabídce hotely vybrat Hotel u Královny Elišky

## **UPOZORNĚNÍ**

**Vzhledem k rozsahu programu je nezbytné dodržet časový limit přednášky, tj. 10 minut. Po uplynutí limitu budou přednášející vyzváni předsedajícím, aby prezentaci ukončili. Jednotlivé bloky jsou rozvrženy tak, aby při dodržení času všemi přednášejícími zůstalo přibližně 15 minut na diskusi.**

Děkuji za pochopení a spolupráci

doc. MUDr. K. Odrážka, Ph.D.