

Onkologie v obrazech

Efekt radioterapie u inoperabilního karcinomu kůže

Čoupková I.

Klinika radiační onkologie Masarykův onkologický ústav, Brno
LF MU, Brno

Osmasedmdesátiletý polymorbidní pacient se spinocelulárním karcinomem na pravém spánku T2N0M0, stav po excizi v září 2017, histologicky dobře diferencovaný spinaliom, úplnost excize nebylo možné jednoznačně posoudit. V červnu 2018 zjištěna recidiva, histologicky ověřená, klinicky rozměrný exulcerovaný krvácející tumor průměru 6 cm (obr. 1), spádové lymfatické uzliny nehmavné,

chirurgické řešení nemožné, indikována radioterapie (RT).

Proběhly 2 série RT na rentgenovém přístroji (39 Gy + 17 Gy). V 1. sérii RT došlo ke kontaminaci nekrotizujícího tumoru červy (obr. 2). Měsíc po ukončení 1. série RT bylo dosaženo výrazné regrese nádoru (obr. 3). Měsíc po ukončení 2. série RT zbývá v místě původního tumoru drobná krusta (obr. 4).



MUDr. Irena Čoupková
Klinika radiační onkologie
Masarykův onkologický ústav
Žlutý kopec 7
656 53 Brno
e-mail: icoupkova@mou.cz

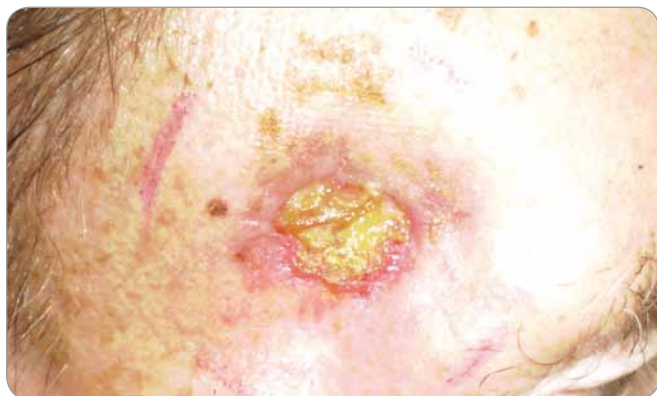
Obdrženo/Submitted: 6. 11. 2018



Obr. 1. Recidiva exulcerovaného spinaliomu v pravé spánkové krajině.



Obr. 2. Kontaminace nekrotizujícího tumoru červy po 7. frakci radioterapie.



Obr. 3. Regrese nádoru 1 měsíc po ukončení 1. série radioterapie.



Obr. 4. Výsledná regrese nádoru 1 měsíc po ukončení 2. série radioterapie.