

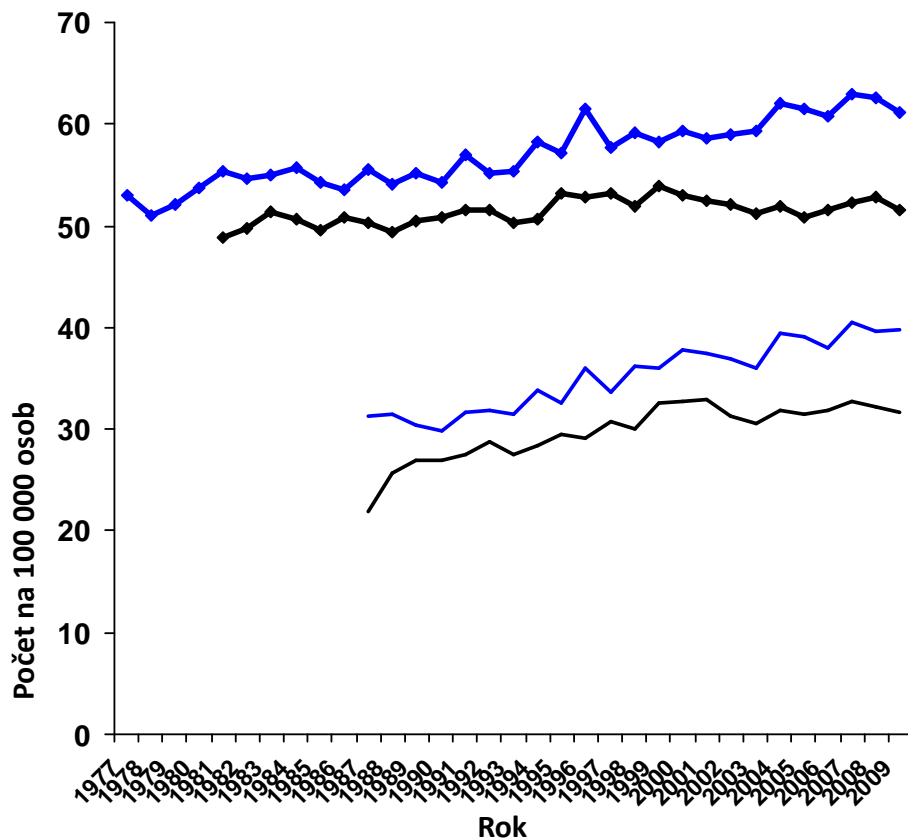
# **Nemalobuněčný karcinom plic**

- epidemiologie a predikce zátěže**
- registr TULUNG**

# Karcinom plic: incidence celkově víceméně stagnuje, u NSCLC mírně roste

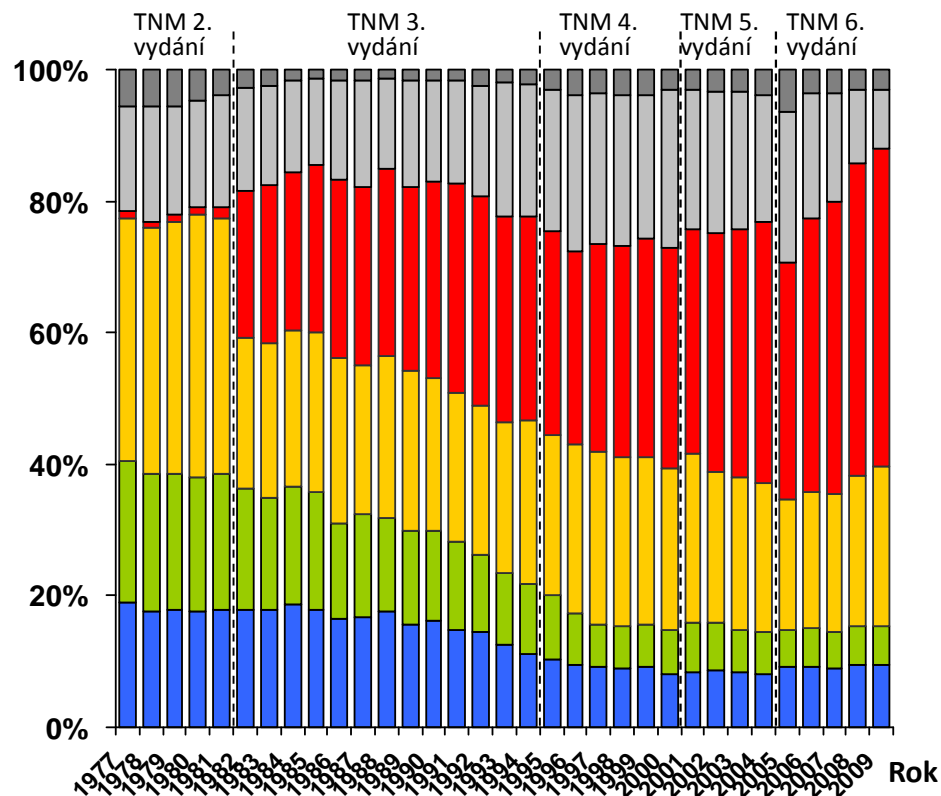
Zdroj: Národní onkologický registr, ÚZIS ČR

### Vývoj incidence a mortality



- ◆ incidence C34 celkem
- ◆ incidence NSCLC
- ◆ mortalita C34 celkem
- mortalita NSCLC

### Vývoj záhytu stadií u C34 celkem



Stadium onemocnění:

- 1
- 2
- 3
- 4
- neuveveno objektivně
- neuveveno bez vysvětlení

# NSCLC - predikce populační a léčebné zátěže pro rok 2013

Nemalobuněčný karcinom plic – NSCLC (64 % všech ZN plic)	Predikované hodnoty pro rok 2013	
	Incidence <sup>1</sup>	(90% interval spolehlivosti)
Stadium I	606	(549; 662)
Stadium II	234	(198; 270)
<b>Stadium III</b>	<b>1057</b>	(942; 1172)
<b>Stadium IV</b>	<b>2216</b>	(2041; 2391)
Stadium neznámo z objektivních důvodů <sup>2</sup>	332	(255; 410)
Stadium neznámo bez udání důvodu <sup>2</sup>	150	(115; 185)
<b>CELKEM</b>	<b>4595</b>	(4100; 5090)

Nemalobuněčný karcinom plic – NSCLC (64 % všech ZN plic)	Predikované hodnoty pro rok 2013	
	Prevalence	(90% interval spolehlivosti)
Stadium I	3322	(3227; 3417)
Stadium II	1004	(952; 1056)
<b>Stadium III</b>	<b>2403</b>	(2322; 2484)
<b>Stadium IV</b>	<b>4795</b>	(4681; 4909)
Klinické stadium neznámo <sup>1</sup>	1111	(1056; 1166)
<b>CELKEM</b>	<b>12 635</b>	(12 238; 13 032)

Nemalobun. karcinom plic  NSCLC (64 % všech ZN plic)	Nově diagnostikovaní léčeni pacienti v roce 2013  (Klinické stadium I–III)	Počty pacientů léčených v roce 2013 v klinickém stadiu IV	
		Nově diagnostikovaní léčení pacienti ve stadiu IV	Léčená relabující a progredující onemocnění u pacientů diagnostikovaných v minulých letech
	<i>Stadium I</i> <b>509</b> (461; 556) <i>Stadium II</i> <b>187</b> (159; 216) <i>Stadium III</i> <b>869</b> (774; 963)	<b>1482</b> (1365; 1599)	<b>1127</b> (1041; 1212)
<b>CELKEM</b>	<b>1565</b> (1394; 1735)		
		<b>4174</b> (3800; 4546)	

**Počty pacientů v registru TULUNG  
se zahájenou cílenou léčbou  
v jednotlivých pololetích let 2010 - 2012**

**Počty pacientů v registru TULUNG (nemalobuněčný karcinom plic) se zahájenou cílenou léčbou, tedy prvním ze sledovaných preparátů Alimta, Avastin, Iressa, Tarceva v jednotlivých pololetích let 2010 – 2012: **incidence léčených****

Zdravotnické zařízení	2010		2011		2012
	1. 1. – 30. 6.	1. 7. - 31. 12.	1. 1. – 30. 6.	1. 7. - 31. 12.	1. 1. – 30. 6.
XXXXXXXXXXXXXXXXXX	23	15	14	6	14
XXXXXXXXXXXXXXXXXX	60	53	54	52	34
XXXXXXXXXXXXXXXXXX	61	83	72	59	42
XXXXXXXXXXXXXXXXXX	55	36	24	31	28
XXXXXXXXXXXXXXXXXX	14	12	5	10	10
XXXXXXXXXXXXXXXXXX	17	19	15	9	30
XXXXXXXXXXXXXXXXXX	2	2	0	0	0
XXXXXXXXXXXXXXXXXX	5	1	4	2	2
XXXXXXXXXXXXXXXXXX	33	39	35	24	33
XXXXXXXXXXXXXXXXXX	47	33	41	33	29
XXXXXXXXXXXXXXXXXX	50	19	18	25	24
XXXXXXXXXXXXXXXXXX	41	55	52	53	65
<b>Celkem</b>	<b>408</b>	<b>367</b>	<b>334</b>	<b>304</b>	<b>311</b>

**Závěr: počty nově léčených pacientů v 1. polovině r. 2012 mírně poklesly proti 1. polovině r. 2011**

**Počty pacientů v registru TULUNG  
léčených cílenou léčbou v daných  
pololetích let 2010 - 2012**

**Počty pacientů v registru TULUNG (nemalobuněčný karcinom plic) léčené cílenou léčbou, tedy alespoň jedním z preparátů Alimta, Avastin, Iressa, Tarceva v daném pololetí let 2010 – 2012: **prevalence léčených****

Zdravotnické zařízení	2010		2011		2012
	1. 1. – 30. 6.	1. 7. - 31. 12.	1. 1. – 30. 6.	1. 7. - 31. 12.	1. 1. – 30. 6.
xxxxxxxxxxxxxxxx	39	37	31	18	25
xxxxxxxxxxxxxxxx	91	99	103	113	103
xxxxxxxxxxxxxxxx	108	141	144	126	108
xxxxxxxxxxxxxxxx	101	86	61	63	67
xxxxxxxxxxxxxxxx	28	24	20	18	23
xxxxxxxxxxxxxxxx	42	43	49	34	49
xxxxxxxxxxxxxxxx	3	1	0	0	0
xxxxxxxxxxxxxxxx	6	5	9	8	6
xxxxxxxxxxxxxxxx	68	65	67	37	52
xxxxxxxxxxxxxxxx	78	74	80	85	80
xxxxxxxxxxxxxxxx	75	54	40	44	41
xxxxxxxxxxxxxxxx	92	94	100	105	120
<b>Celkem</b>	<b>731</b>	<b>723</b>	<b>704</b>	<b>651</b>	<b>674</b>

**Závěr: počty pacientů na léčbě v 1. polovině r. 2012 mírně poklesly proti 1. polovině r. 2011**

**Srovnání prediktivních odhadů ČOS a  
ČPFS s údaji z registru TULUNG -  
Incidence léčených pacientů**



# Nemalobuněčný karcinom plic - registr TULUNG

Komplexní pneumoonkologické centrum		2010		2011		2012 - 1. pol.				
		Počet pacientů zahajujících léčbu - REGISTR <sup>A</sup>	Predikovaný počet <sup>B</sup>	Počet pacientů zahajujících léčbu - REGISTR <sup>A</sup>	Predikovaný počet <sup>B</sup>	Počet pacientů zahajujících léčbu - REGISTR <sup>A</sup>	Predikovaný počet <sup>B</sup>			
XXXXXXXXXXXXXX		26	<b>307 (45%)</b>	<b>689 (646; 732)</b>	15	<b>231 (32%)</b>	<b>731 (687; 775)</b>	10	<b>112 (27%)</b>	<b>415 (381; 449)</b>
XXXXXXXXXXXXXX		91			55			28		
XXXXXXXXXXXXXX		144			131			42		
XXXXXXXXXXXXXX		36			24			30		
XXXXXXXXXXXXXX		4			0			0		
XXXXXXXXXXXXXX		6			6			2		
XXXXXXXXXXXXXX		96 (31%)		309 (280; 338)	105 (35%)		302 (273; 331)	65 (39%)		165 (144; 186)
XXXXXXXXXXXXXX		72 (56%)		128 (109; 147)	59 (43%)		138 (119; 157)	33 (42%)		78 (63; 92)
XXXXXXXXXXXXXX		80 (41%)		195 (172; 218)	74 (38%)		196 (173; 219)	29 (26%)		110 (93; 127)
XXXXXXXXXXXXXX		69 (31%)		222 (197; 247)	43 (20%)		211 (187; 235)	24 (21%)		112 (95; 129)
XXXXXXXXXXXXXX		113	151 (58%)	259 (233; 285)	106	126 (48%)	260 (233; 287)	34	48 (35%)	138 (119; 157)
XXXXXXXXXXXXXX		38			20			14		
<b>Celkem</b>	<b>ČR</b>	<b>775 (43%)</b>		<b>1802 (1732; 1872)</b>	<b>638 (35%)</b>		<b>1838 (1767; 1909)</b>	<b>311 (31%)</b>		<b>1018 (965; 1070)</b>

<sup>A</sup> počet je doplněn o procento, vyjadřující podíl predikovaného počtu pacientů, kteří skutečně zahájili léčbu

<sup>B</sup> počet je doplněn o 90% interval spolehlivosti

**Srovnání prediktivních odhadů ČOS  
a ČPFS s údaji z registru TULUNG -  
Prevalence léčených pacientů**

# Nemalobuněčný karcinom plic - registr TULUNG

Komplexní onkologické centrum		Měsíční <u>prevalence</u> pacientů léčených cílenou terapií – registr TULUNGA			Měsíční prevalence léčených – <u>predikce</u> <sup>B</sup>
		Rok 2010	Rok 2011	Rok 2012 - 1.pol	
XXXXXXXXXXXXXXXX		169 (61%)	151 (55%)	136 (49%)	275 (248; 302)
XXXXXXXXXXXXXXXX		48 (39%)	53 (43%)	60 (49%)	123 (105; 141)
XXXXXXXXXXXXXXXX		37 (73%)	25 (49%)	24 (47%)	51 (39; 63)
XXXXXXXXXXXXXXXX		43 (55%)	51 (65%)	45 (58%)	78 (64; 92)
XXXXXXXXXXXXXXXX		35 (40%)	22 (25%)	21 (24%)	88 (73; 103)
XXXXXXXXXXXXXXXX		77 (75%)	79 (77%)	78 (76%)	103 (86; 120)
<b>Celkem</b>	<b>ČR</b>	<b>409 (57%)</b>	<b>381 (53%)</b>	<b>364 (51%)</b>	<b>718 (674; 762)</b>

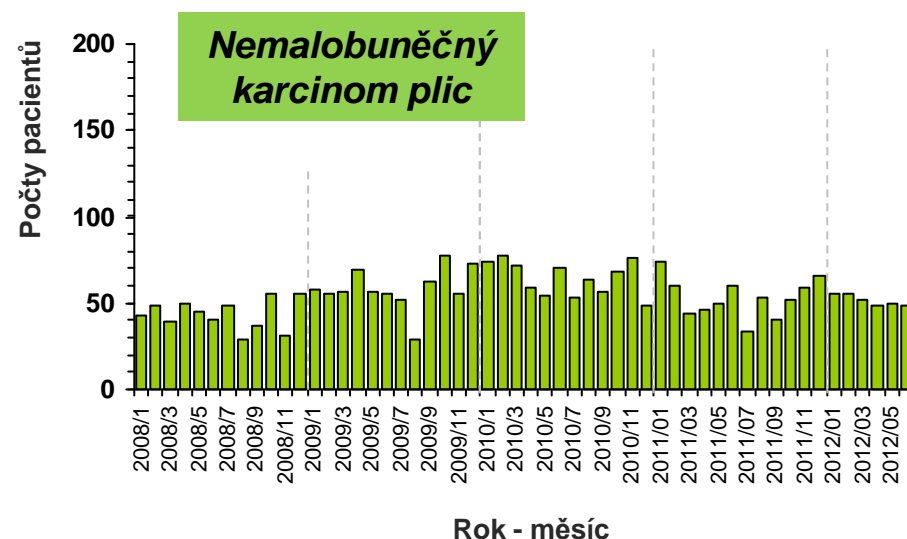
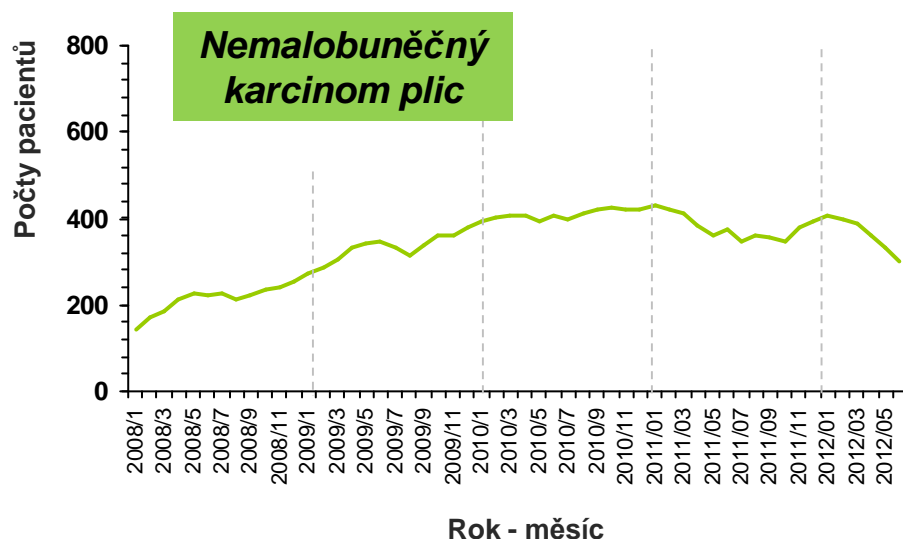
<sup>A</sup> počet je doplněn o procento, vyjadřující podíl vzhledem k predikovanému počtu pacientů.

<sup>B</sup> prediktivní odhad počtu léčených pacientů v roce 2010 vč. 90% intervalu spolehlivosti. Predikce měsíční prevalence je dlouhodobě stabilní údaj, a proto údaje nejsou prezentovány pro konkrétní rok.

**Vývoj incidence a prevalence pacientů s  
NSCLC léčených cílenou terapií v období  
1/2008 - 6/2012  
- stav dle registru TULUNG**

# Incidence a prevalence pacientů léčených cílenou léčbou v období 1/2008 - 06/2012

**Legenda:** — Pacienti léčení cílenou léčbou daném měsíci      ■ Pacienti zahajující cílenou léčbu v daném měsíci



## Závěr:

Počty pacientů zahajujících cílenou léčbu metastatického NSCLC jsou dlouhodobě stabilní, což odpovídá i jisté stabilizaci vývoje incidence tohoto onemocnění. Počet osob nasazovaných na léčbu je 31 – 51 % z těch, kteří by na tuto léčbu měli dosáhnout dle platných indikačních kritérií.